

 **RS 6**



# The reward for success: **The open road**

비즈니스를 위한 여정이든,  
가족과의 여행이든  
그 모든 필요에 답을 하다.



## **Driving experience**

운전석에 앉아 경험하지 않고는 설명할 수 없는 전율,  
정지상태에서 시속 100km 까지 도달하는 3.4sec의 시간이면 RS 6 Avant performance의 강력한 성능을  
충분히 경험할 수 있습니다.

# Exterior



# Strong charisma

마주보는 순간 압도 당하는  
블랙 싱글 프레임과 아우디링에서  
RS 6 Avant performance만의 강렬한  
카리스마가 드러납니다.



# Beautiful on the outside

성능, 디자인, 편의성과 안전. 자동차에 요구되는  
그 어떤 필요에도 부족함을 느낄 수 없습니다.



# Sporty all-rounder



Exterior

## HD Matrix LED headlight (Laser light)

레이저 라이트를 탑재한 HD Matrix LED headlight는 일반 LED 대비 보다 넓은 가시 범위 및 밝기를 확보합니다. 전면 카메라가 상대 차량과 빛을 감지하고, 각도와 속도를 측정하여 최적의 하이빔 어시스트를 제공합니다.

상기 이미지는 국내 사양과 다소 차이가 있을 수 있습니다. 모델 상세 사양은 옵션/제원표를 확인하시기 바랍니다.



Exterior

## Wheels & Ceramic brakes with Red calliper

22인치 5-Y 스포크 네오디움 골드 매트 휠.

Audi Sport 로고가 새겨진 레드 캘리퍼와 교차 타공된 세라믹 브레이크는 고속주행 시 높은 제동성과 민첩한 제어가 가능합니다.



Exterior

## LED tail light

LED가 차량 잠금/해제 시 순차적으로 점등되는 웰컴 세리머니와 함께 다이내믹 턴 시그널이 강렬한 존재감으로 운전자가 주행하고자 하는 방향을 다른 운전자들에게 명확하게 표시합니다.

상기 이미지는 국내 사양과 다소 차이가 있을 수 있습니다. 모델 상세 사양은 옵션/제원표를 확인하시기 바랍니다.



## Carbon & Black package

RS 6 Avant performance에 적용된 카본 에어 인테이크 블레이드는 더욱 스포티하고 다이내믹한 모습으로 표현합니다. 이외에도 RS 6 Avant performance의 다양한 Carbon<sup>1</sup> & Black<sup>2</sup> package를 만나보십시오.

상기 이미지는 국내 사양과 다소 차이가 있을 수 있습니다. 모델 상세 사양은 옵션/제원표를 확인하시기 바랍니다.

<sup>1</sup>카본 패키지 (사이드 몰딩, 사이드 미러, 프론트 림, 리어 디퓨저 라인, 에어 인테이크 블레이드) <sup>2</sup>블랙 패키지 (아우디 로고, RS 6 배지, 그릴, 리어 디퓨저, 루프레일, 윈도우 몰딩)



**Interior**  
Futuristic character

## Also on the inside.

RS 6 Avant performance의 다재다능함은 내부에서도 이어집니다. 나파 가죽 패키지(대쉬보드 상단, 솔더) 그리고 D-컷 다기능 알칸타라 스티어링 휠과 RS 전용 알루미늄 시프트 패들, 버추얼 콕핏 플러스와 MMI 터치리스폰스를 탑재한 내비게이션 플러스 등의 각종 첨단기능은 당신이 운전 집중할 수 있는 최적의 환경을 만들어줍니다.

## Front seats

RS 6 Avant performance의 스포츠 시트는 다이내믹한 주행상황에서도 운전자의 자세를 안정적으로 유지하도록 도와줍니다.

또한, RS 롬버스 패턴 그리고 레드 스티치는 스포티한 분위기를 연출하며, 발코나 가죽소재로 고급스러움을 더합니다.

## Rear seats

RS 6 Avant performance의 공간은 더 여유로워졌습니다.

트렁크 공간을 줄이지 않고도, 뒷좌석에도 넉넉한 공간을 확보했습니다.

## Audi virtual cockpit plus

RS 6 Avant performance 운전석은 오직 운전에만 집중할 수 있도록 최적화되었습니다.

기본으로 내장된 Audi virtual cockpit plus와 최고의 인포테인먼트 시스템으로 운전에 중요한 정보와 공지사항이 제공됩니다.

또한, 다양한 운전자 보조 시스템이 운전자의 안전을 보장해줍니다.

# MMI navigation plus<sup>1</sup> & MMI touch response

미디어, 내비게이션, 에어컨 등 차량의 다양한 기능을 터치 리스폰스 기능의 모니터로 편리하게 제어가능합니다.

상기 이미지는 국내 사양과 다소 차이가 있을 수 있습니다. 모델 상세 사양은 옵션/제원표를 확인하시기 바랍니다.

<sup>1</sup> 모델 상세 사양은 옵션 / 제원표를 확인하시기 바라며, MMI navigation 서비스의 내용에 관하여는 가까운 딜러사에 문의 바랍니다.

## Premium luxury material

스포티한 드라이빙을 더욱 돋보이게 하는 알칸타라 (스티어링 휠) 나파가죽 (대쉬보드 상단, 솔더), 디나미카 (기어봉, 센터콘솔, 도어 암레스트)로 구성된 가죽패키지와 안락한 승차감을 전달하는 발코나 가죽의 RS 스포츠 시트가 RS 6 Avant performance의 실내를 보다 고급스럽게 연출합니다.

# Innovation & Technology





Innovation & Technology

**RS** performance

## Progress lead the future

아우디의 진보된 기술력은 파워와 스피드에만 국한 되지 않습니다.  
운전자가 필요로 하는 모든 여정을 만족시키는 것이 진정한 기술의 완성입니다.

상기 이미지는 국내 사양과 다소 차이가 있을 수 있습니다. 모델 상세 사양은 옵션/제원표를 확인하시기 바랍니다.



## Ambient light

앰비언트 라이트는 운전자가 원하는 드라이빙 무드를 다양한 컬러 셀렉션을 통해 만들어 냅니다.

## Dynamic Ride Control

DRC(다이내믹 라이드 컨트롤)은 Audi RS 모델을 위한 다이내믹 댐핑 컨트롤 기술로, 다양한 주행환경에서 피치 및 롤링을 저감시켜 RS 6 Avant performance의 안정적인 제어를 지원합니다.



## Audi intelligent technology

아우디 프리센스 360, 교차로 보조시스템, 사이드 어시스트, 하차경고 시스템, 어댑티브 크루즈 어시스트, 주차 보조 시스템 등 다양한 어시스트 테크놀로지는 탑승자의 안전과 편의성을 제공하는 아우디의 앞선 기술입니다.

## Door entry light

앞좌석 문을 열면 Audi RS performance 로고가 지면에 투사되는 도어 엔트리 라이트는 탑승자의 안전과 스타일을 동시에 만족시켜줍니다.



# Matrix LED headlight

(Laser light)



레이저 라이트가 탑재된 HD 매트릭스 LED 헤드라이트는 일반 LED 대비 보다 넓은 가시 범위 및 밝기를 확보해줍니다.

# LED tail light

(with dynamic turn signal)



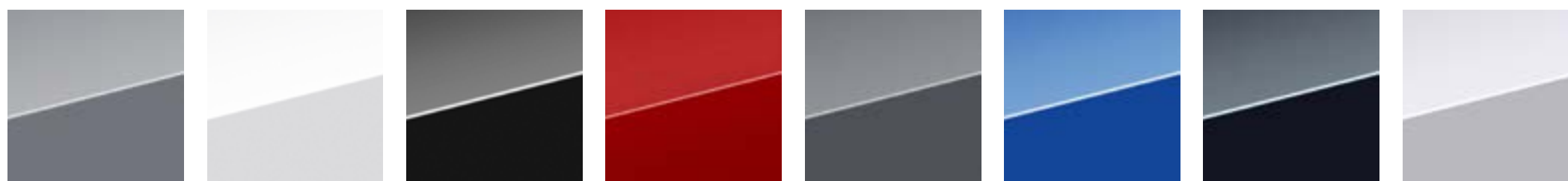
다이내믹 턴 시그널이 포함된 LED tail lights는  
라이트 스트립을 구성하여 역동적인 시그널을 연출합니다.



# Detail & Information



22인치 5-Y 스포크 네오디움 골드 매트 휠

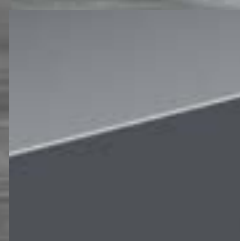


※ 상기 이미지는 국내 사양과 다소 차이가 있을 수 있습니다. 모델 상세 사양은 옵션/제원표를 확인하시기 바랍니다.

※ 상기 가격은 정부의 2026년 개별소비세 인하조치를 반영한 금액입니다. (해당 정부조치는 2026년 6월 30일까지 한시적으로 시행되며, 자세한 사항은 딜러사와 확인하시기 바랍니다.)



RS 6 Avant performance

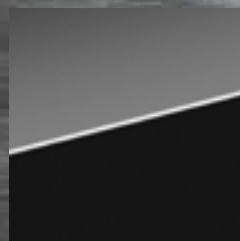


Daytona Grey, pearl effect



Ascari Blue, metallic effect \*Ascari Blue 선택시 1,144,000원 추가 비용이 발생합니다.

상기 이미지는 국내 사양과 다소 차이가 있을 수 있습니다. 모델 상세 사양은 옵션/제원표를 확인하시기 바랍니다.



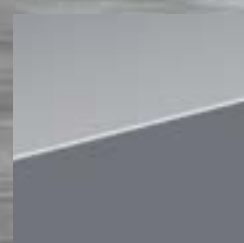
Mythos Black, metallic effect



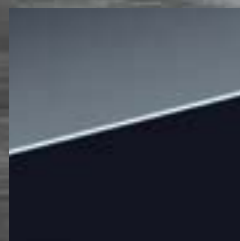
Glacier White, metallic effect



Grenadine Red, metallic effect



Nardo Grey



Sebring Black, crystal effect



Floret Silver, metallic effect

# Seat & Inlay

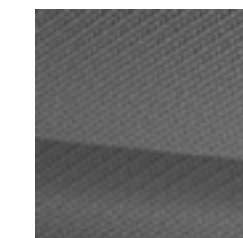


**RS Sports seat (Black Valcona leather)**  
**Carbon Twill Inlay**

**Seat**



**Inlay**



상기 이미지는 국내 사양과 다소 차이가 있을 수 있습니다. 모델 상세 사양은 옵션/제원표를 확인하시기 바랍니다.

# Seat & Inlay

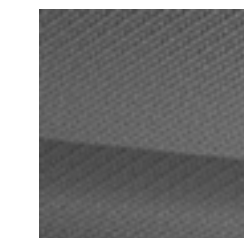


**RS Sports seat (Black Valcona leather)**  
**Carbon Twill Inlay**

**Seat**



**Inlay**



상기 이미지는 국내 사양과 다소 차이가 있을 수 있습니다. 모델 상세 사양은 옵션/제원표를 확인하시기 바랍니다.

# Tech data

안전한 주행 성능을 바탕으로 편안한 승차감을 전달합니다.



Detail Information

**RS 6 Avant  
performance**

**180,020,000원**

**630**

최고출력  
ps/6,000rpm

**86.68**

최대토크  
kg.m/2,300 - 4,500rpm

**7.1**

복합 연비 (에너지 소비 효율 등급5등급)  
km/l 6.1 (도심), 9 (고속도로)

※ 동절기 등 외기온도 하락 시 배터리 성능 저하로 실주행 거리가 감소될 수 있습니다.

※ 제원 및 사양은 제품의 성능 향상을 위하여 예고 없이 변경될 수 있습니다.

※ 위 전비는 표준모드에 의한 연비로서 도로상태, 운전방법, 차량적재, 정비상태 및 외기온도에 따라 실주행 연비와 차이가 있습니다.

※ 상기 가격은 정부의 2026년 개별소비세 인하조치를 반영한 금액입니다. (해당 정부조치는 2026년 6월 30일까지 한시적으로 시행되며, 자세한 사항은 딜러사와 확인하시기 바랍니다.)

Exterior

Model	Audi RS 6 Avant performance
권장 소비자 가격	180,020,000원
휠	22인치 5-Y 스포크 네오디움 골드 매트 휠
카본 익스테리어 패키지	사이드 몰딩, 사이드 미러, 프론트 립, 리어 디퓨저 라인, 에어 인테이크 블레이드
블랙 익스테리어 패키지	아우디 로고, RS 6 뱃지, 그릴, 리어 디퓨저, 루프레일, 윈도우 몰딩
헤드라이트	레이저 라이트를 탑재한 HD 매트릭스 LED 헤드라이트 (다이내믹 턴 시그널 포함)
테일라이트	LED 테일라이트 (다이내믹 턴 시그널 포함)
Exterior 어쿠스틱 글라스	●
클라이메이트 글라스	●
파노라믹 선루프	●
하이빔 어시스트	●
헤드라이트 워셔	●
선셰이드	리어 윈도우

※ 제원 및 사양은 제품의 성능 향상을 위하여 예고 없이 변경될 수 있습니다. ※ 위 연비는 표준모드에 의한 연비로서 도로상태, 운전방법, 차량적재, 정비상태 및 외기온도에 따라 실주행 연비와 차이가 있습니다.

※ 상기 가격은 정부의 2026년 개별소비세 인하조치를 반영한 금액입니다. (해당 정부조치는 2026년 6월 30일까지 한시적으로 시행되며, 자세한 사항은 딜러사와 확인하시기 바랍니다.)

※ 상기 가격은 예고 없이 변경될 수 있으며, 제시된 가격은 권장 가격일 뿐 옵션에 따라 상이할 수 있습니다. ※ 본 가격표에 기재된 차량 및 사양의 가격은 권장소비자가격으로, 실제 판매 가격과 상이할 수 있습니다. 정확한 판매 가격은 아우디 공식 딜러에게 문의하시기 바랍니다.

Interior

Model		Audi RS 6 Avant performance
	인레이	카본 트윌 인레이
	헤드라이닝	블랙 헤드라이닝 (디나미카)
	다기능 스티어링 휠	D-컷 (시프트 패들 및 열선 포함)
	전동식 스티어링 휠 컬럼	●
	시트	RS 스포츠 시트
	메모리 시트	운전석
	가죽 시트	● (발코나)
	가죽 패키지	나파 가죽 패키지 (대쉬보드 상단, 솔더)
	Interior	● (기어봉, 센터콘솔, 도어 암레스트)
	디나미카 패키지	●
	인테리어 알루미늄 버튼	●
	열선 시트	앞 / 뒷좌석
	통풍 시트	앞좌석
	뒷좌석 폴딩 시트	●
	요추지지대	●
	ISOFIX (유아용 시트 고정 장치)	●
	앰비언트 라이트	멀티컬러
	도어 엔트리 라이트	앞 / 뒷좌석

※ 제원 및 사양은 제품의 성능 향상을 위하여 예고 없이 변경될 수 있습니다. ※ 위 연비는 표준모드에 의한 연비로서 도로상태, 운전방법, 차량적재, 정비상태 및 외기온도에 따라 실주행 연비와 차이가 있습니다.  
 ※ 상기 가격은 예고 없이 변경될 수 있으며, 제시된 가격은 권장 가격일 뿐 옵션에 따라 상이할 수 있습니다. ※ 본 가격표에 기재된 차량 및 사양의 가격은 권장소비자가격으로, 실제 판매 가격과 상이할 수 있습니다. 정확한 판매 가격은 아우디 공식 딜러에게 문의하시기 바랍니다.

Assistant  
/ Digital

Model	Audi RS 6 Avant performance
주차 보조시스템	전 / 후방 및 서라운드 뷰 디스플레이
후방 카메라	360° 카메라
어댑티브 크루즈 어시스트	●
사이드 어시스트	●
하차 경고 시스템	●
프리센스 360°	●
파크 어시스트 플러스	●
교차로 보조 시스템	●
헤드업 디스플레이	●
MMI 내비게이션 플러스	● (MMI 터치 포함)
인스트루먼트 패널	버추얼 콕핏 플러스 (12.3")
컨트롤 디스플레이	MMI 터치 리스폰스 (듀얼 터치 스크린 및 햅틱 피드백)
사운드 시스템	B&O 어드밴스드 사운드 (19채널, 19스피커, 1,820와트)
아우디 스마트폰 인터페이스	●
무선 충전	●
아우디 커넥트	●
USB 포트	앞 / 뒷좌석

※ 제원 및 사양은 제품의 성능 향상을 위하여 예고 없이 변경될 수 있습니다. ※ 위 연비는 표준모드에 의한 연비로서 도로상태, 운전방법, 차량적재, 정비상태 및 외기온도에 따라 실주행 연비와 차이가 있습니다.  
 ※ 상기 가격은 예고 없이 변경될 수 있으며, 제시된 가격은 권장 가격일 뿐 옵션에 따라 상이할 수 있습니다. ※ 본 가격표에 기재된 차량 및 사양의 가격은 권장소비자가격으로, 실제 판매 가격과 상이할 수 있습니다. 정확한 판매 가격은 아우디 공식 딜러에게 문의하시기 바랍니다.

Comfort

Model	Audi RS 6 Avant performance	
Comfort	컴포트 키	●
	소프트 도어 클로징	●
	전동식 트렁크	●
	눈부심 방지 룸미러	●
	자동 에어컨	4-zone
	프리미엄 에어 패키지	●
	Technology & Safety	아우디 드라이브 셀렉트
서스펜션		RS 스포츠 서스펜션 플러스 (다이내믹 라이드 컨트롤 포함)
스포츠 디퍼렌셜		●
UTR <sup>1</sup> (Universal traffic recorder)		●
ETC (태양광 충전 무선 하이패스)		●
전동식 사이드 미러		● (폴딩, 열선, 눈부심 방지 및 메모리 기능 포함)
다이내믹 올 휠 스티어링		●
운전석 및 동반석 전면 에어백		●
운전석 및 동반석 측면 에어백		●
운전석 및 동반석 헤드레벨 커튼형 에어백		●
뒷좌석 측면 에어백		●
비상삼각대		●
툴키트		●
도난 방지 알람		●
타이어 압력 모니터링 디스플레이		●

<sup>1</sup> UTR (Universal traffic recorder)는 Audi 순정 악세사리 제품으로 국내에서 "차량용 블랙박스"라고 용어로 통칭되는 차량용 영상 기록장치 (event data recorder)입니다.  
 ※ 제원 및 사양은 제품의 성능 향상을 위하여 예고 없이 변경될 수 있습니다. ※ 위 연비는 표준모드에 의한 연비로서 도로상태, 운전방법, 차량적재, 정비상태 및 외기온도에 따라 실주행 연비와 차이가 있습니다.  
 ※ 상기 가격은 예고 없이 변경될 수 있으며, 제시된 가격은 권장 가격일 뿐 옵션에 따라 상이할 수 있습니다. ※ 본 가격표에 기재된 차량 및 사양의 가격은 권장소비자가격으로, 실제 판매 가격과 상이할 수 있습니다. 정확한 판매 가격은 아우디 공식 딜러에게 문의하시기 바랍니다.

Body  
/ Engine

Model	Audi RS 6 Avant performance	
차체 Body	전장 / 전폭 / 전고 (mm) Length / Width / Height	4,995 / 1,950 / 1,495
	휠베이스 (mm) Wheel base	2,929
	윤거 전/후(mm) Track at fr./re.	1,669 / 1,653
엔진 Engine	엔진형식 Engine type	V8 가솔린 직분사 터보차저 (TFSI) 엔진
	엔진 배기량 (cc) Displacement	3,996
	보어 X 스트로크 (mm) Bore x stroke	86.0 x 86.0
	압축비 Compression	9.7
	최고 출력 (ps/rpm) Max. power output	630 / 6,000
	최대 토크 (kg.m/rpm) Max. torque	86.68 / 2,300-4,500

※ 제원 및 사양은 제품의 성능 향상을 위하여 예고 없이 변경될 수 있습니다. ※ 위 연비는 표준모드에 의한 연비로서 도로상태, 운전방법, 차량적재, 정비상태 및 외기온도에 따라 실주행 연비와 차이가 있습니다.

※ 상기 가격은 예고 없이 변경될 수 있으며, 제시된 가격은 권장 가격일 뿐 옵션에 따라 상이할 수 있습니다. ※ 본 가격표에 기재된 차량 및 사양의 가격은 권장소비자가격으로, 실제 판매 가격과 상이할 수 있습니다. 정확한 판매 가격은 아우디 공식 딜러에게 문의하시기 바랍니다.

Drive /  
Transmission

Model	Audi RS 6 Avant performance	
구동방식 / 변속기 Drive / Transmission	구동형식 Type of drive	사륵구동
	변속기 Type of drive	8단 Tiptronic
	기어비(1-7/R, 1-8/R <sup>1</sup> ) Gear ratio	4.714 / 3.143 / 2.106 / 1.667 / 1.285 / 1.000 / 0.839 / 0.667 / 3.317
	최종감속비 Final drive ratio	3.091
동력성능 / 연료소모율 Performance / Consumption	최고 속도(km/h) Maximum speed	305 (안전 제한 속도)
	가속 성능 0-100km/h(초) Acceleration	3.4
	연비(km/l)* Fuel consumption	7.1 (에너지 소비 효율 등급 5등급/복합), 6.1 (도심), 9 (고속도로)
	CO2 배출량(g/km)* CO2 emission	243
중량 / 용량 Weight / Capacities	공차중량(kg) Unloading weight	2,230
	연료탱크(L) Fuel tank capacity	74.2
	트렁크 용량(L) Luggage capacity	548 / 1658

※ 제원 및 사양은 제품의 성능 향상을 위하여 예고 없이 변경될 수 있습니다. ※ 위 연비는 표준모드에 의한 연비로서 도로상태, 운전방법, 차량적재, 정비상태 및 외기온도에 따라 실주행 연비와 차이가 있습니다.

※ 상기 가격은 예고 없이 변경될 수 있으며, 제시된 가격은 권장 가격일 뿐 옵션에 따라 상이할 수 있습니다. ※ 본 가격표에 기재된 차량 및 사양의 가격은 권장소비자가격으로, 실제 판매 가격과 상이할 수 있습니다. 정확한 판매 가격은 아우디 공식 딜러에게 문의하시기 바랍니다.

Wheels / Tyres

Model		Audi RS 6 Avant performance		
휠 / 타이어 Wheels / Tyres	휠 Wheels	22인치 5-Y 스포크 네오디움 골드 매트 휠		
	타이어 Tyres	285/30 ZR22		
적용 차량 Applicable vehicle		Audi RS 6 Avant performance		
제조사 Manufacturer		Hankook	Pirelli	Continental
타이어 에너지 소비 효율 등급 정보 Tire Energy Efficiency Rating	타이어 모델 Model	Ventus S1 evo3 (K127)	P-Zero	SportContact 7
	타이어 사이즈 Tire size	285/30 R22 101Y XL	285/30 R22 101Y XL	285/30 R22 101Y XL
	젖은 노면 제동력지수 등급 Wet grip grade	1	2	1
	회전저항계수 등급 Tire energy efficiency	4	3	3

※ 제원 및 사양은 제품의 성능 향상을 위하여 예고 없이 변경될 수 있습니다. ※ 위 연비는 표준모드에 의한 연비로서 도로상태, 운전방법, 차량적재, 정비상태 및 외기온도에 따라 실주행 연비와 차이가 있습니다.  
 ※ 상기 가격은 예고 없이 변경될 수 있으며, 제시된 가격은 권장 가격일 뿐 옵션에 따라 상이할 수 있습니다. ※ 본 가격표에 기재된 차량 및 사양의 가격은 권장소비자가격으로, 실제 판매 가격과 상이할 수 있습니다. 정확한 판매 가격은 아우디 공식 딜러에게 문의하시기 바랍니다.

# Dimensions

## Weight / Capacities

공차중량  
Unloading weight 2,230 kg

트렁크 용량 (L)  
Luggage capacity 548 / 1658 L

## Tyres

타이어  
Tyres 285 / 30 ZR22

Height 전고  
1,495 mm



Track at fr. 윤거 전 1,669 mm

Track at re. 윤거 후 1,653 mm

Width 전폭 1,950 mm



Wheel base 축간거리 2,929 mm

Length 전장 4,995 mm

# Audi Connect | Vorsprung connects.

Audi Connect는 2012년부터 유럽의 주요 국가 및 미국을 시작으로 현재 총 28개 국가에서 안정적으로 제공중인 서비스입니다. 아우디가 추구하는 혁신 기술 중 대표적인 것으로 차량의 디지털화를 통해 고객의 주행에 최적화된 환경을 제공하는 것을 목표로 합니다. 또한 통신이 가능한 장비를 차량에 장착하여 차량-운전자-네트워크의 연결을 통해 운전자에게 편의, 안전 등의 부가적인 서비스를 제공합니다.

## myCarmanager

\* myCarmanager 서비스는 차량 등록 후 3년간 무상 제공되며, 추후 서비스 라이선스 연장을 원하실 경우 딜러사를 통해 연장 패키지 구매가 가능합니다. Audi Connect 서비스의 구체적인 내용과 범위는 기술적 개선 및 제품의 성능 향상을 위하여 예고없이 변경, 제한 또는 중단될 수 있습니다. 자세한 사항은 가까운 딜러사에게 문의 바랍니다.



### 차량 찾기

스마트폰에 설치된 myAudi App을 통해, 지도상에 현재 본인 차량의 위치를 확인 가능합니다.

\* 야외 주차 시에 사용 가능



### 차량 상태 리포트

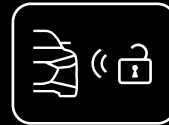
주행거리, 경고등, 점검정보 등의 차량 정보를 확인 가능하며 차량도어, 창문 및 트렁크의 잠금상태를 확인 가능합니다.



### 알람 서비스 (지오펜스, 속도, 발렛)

아래와 같은 3가지 조건으로 지정된 범위를 벗어나 차량이 운행될 시 스마트폰을 통해 알람을 전송합니다.

- 1 지오펜스 : 특정 거리범위를 벗어날 때
- 2 속도 : 특정 속도 이상 운행될 시
- 3 발렛 : 특정 거리범위 혹은 속도를 벗어날 시



### 원격제어 (도어)

스마트폰에 설치된 myAudi App으로 차량 도어를 쉽게 개폐 가능합니다.

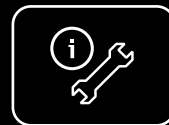


### 원격제어 (경적 및 라이트)

원격으로 경적 및 라이트를 작동하여 어둡거나 시끄러운 주차장에서 차량의 위치를 쉽게 확인 가능합니다.

## myService

\* myService 서비스는 차량 등록 후 10년간 무상 제공됩니다. Audi Connect 서비스의 구체적인 내용과 범위는 기술적 개선 및 제품의 성능 향상을 위하여 예고없이 변경, 제한 또는 중단될 수 있습니다. 자세한 사항은 가까운 딜러사에게 문의 바랍니다.



### 긴급출동 (B-call)

차량 이상 관련 문의 혹은 견 의 서비스 필요 시, 긴급출동 버튼을 눌러 서비스 요청이 가능합니다.

\* 아우디 고객지원센터로 연결



### 긴급통화 (자동 및 수동)

사고 발생 시 콜이 자동으로 연결되어 사고 위치 등 구조에 필요한 데이터가 아우디 사고전담 콜 센터로 전달됩니다. 또한 필요한 지원을 제공합니다. 콜은 수동으로도 연결 가능합니다.



### 아우디 서비스 지원

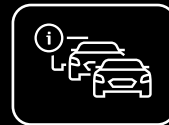
서비스센터를 사전 설정하여 서비스를 활성화하면 해당 아우디 서비스센터로 차량 정보를 전달해주며, 필요한 서비스를 인지한 서비스 어드바이저가 고객에게 연락하여 서비스 예약이 가능한 날짜를 제시해줍니다.

# Audi Connect | Vorsprung connects.

Audi Connect는 2012년부터 유럽의 주요 국가 및 미국을 시작으로 현재 총 28개 국가에서 안정적으로 제공중인 서비스입니다. 아우디가 추구하는 혁신 기술 중 대표적인 것으로 차량의 디지털화를 통해 고객의 주행에 최적화된 환경을 제공하는 것을 목표로 합니다. 또한 통신이 가능한 장비를 차량에 장착하여 차량-운전자-네트워크의 연결을 통해 운전자에게 편의, 안전 등의 부가적인 서비스를 제공합니다.

## myRoute

\* myRoute 서비스는 차량 등록 후 3년간 무상 제공되며, 추후 서비스 라이선스 연장을 원하실 경우 딜러사를 통해 연장 패키지 구매가 가능합니다.  
Audi Connect 서비스의 구체적인 내용과 범위는 기술적 개선 및 제품의 성능 향상을 위하여 예고없이 변경, 제한 또는 중단될 수 있습니다.  
자세한 사항은 가까운 딜러사에게 문의 바랍니다.



### 온라인 교통 정보

Audi Connect 탑재 모델의 경우 온라인 교통 정보가 온라인을 통해서 좀 더 빠른 주기로 업데이트 됩니다.



### 온라인 경로계산

내비게이션 내 목적지까지의 경로 계산이 온라인을 이용한 경로 계산으로 좀 더 정교화 되었습니다.



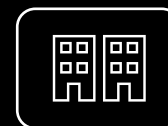
### 위성지도

내비게이션 사용 시 일반지도를 위성지도로 전환하여 사용 가능합니다.



### 온라인 POI / 구글 POI

차량 내장 내비게이션에 있는 POI 정보뿐만 아니라 온라인 데이터베이스를 통한 POI 정보 검색도 가능하여 목적지 검색이 더 편리해졌습니다.



### 3D지도

특정 설정에서 내비게이션 내 지도 화면을 상세 3D 모델링이된 거리 화면으로 볼 수 있습니다.



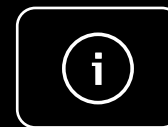
### 목적지 사전 입력

스마트폰 내 myAudi App을 사용하여 차량으로 도착하기 전 목적지 사전 설정이 가능합니다.



### 자연어 인식 기능

온라인 음성 분석을 통해 자연어로 명령어를 실행할 수 있습니다.



### 세부 POI 정보

내비게이션 내 목적지 검색 시 주차장, 주유소에 대한 상세 정보를 제공합니다.

## myAudi App



스마트폰을 통해 편리하게 차량의 정보를 확인하고 원격으로 제어할 수 있습니다.

myAudi App을 이용하면 차량의 도어 닫힘 상태, 점검정보 등 차량의 상태도 확인할 수 있고, 차량의 위치를 확인하거나 차량의 도어를 열고 닫을 수 있습니다.

\* myAudi 포털 및 myAudi App은 Audi Connect 장착 차량의 구매고객에 한하여 딜러사를 통하여 가입이 가능합니다. 추후 App Store나 Google Play Store™에서 무료로 다운로드 하실 수 있습니다.

\* 아우디 커넥트 서비스는 아우디 커넥트 옵션이 장착된 모델에 한하여 제공되며, 제공되는 서비스의 종류는 해당 모델에 따라 상이합니다. 자세한 사항은 가까운 딜러사에 문의 바랍니다.

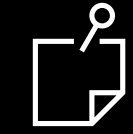
# myAudiworld 앱이란? myAudiworld

신차 정보 조회부터 보유 차량 관리까지, myAudiworld 앱은 고객에게 필요한 모든 서비스를 제공합니다.  
내 아우디 차량 정보, 온라인 서비스 예약, 영상 매뉴얼 등 다양한 서비스를 이용할 수 있습니다.



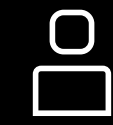
## 아우디 전차종 차량 정보

한눈에 보이는 차량 비교부터 카탈로그 다운로드, 차량 보유 전시장까지 아우디 모델에 대한 모든 정보를 만나보세요.



## 맞춤형 프로모션 정보 제공

내 차량에 해당되거나 내가 지정한 서비스 센터에서 진행되는 프로모션 정보를 앱 푸시 메시지로 받아볼 수 있습니다.



## 보유차량 상세정보 제공

- 정비 예약일, 다음 점검 예정일, 쿠폰 만료일, 리콜 안내 등 고객 맞춤형 정보를 제공합니다.
- 내 차량에 해당하는 영상 매뉴얼을 확인할 수 있습니다.



## 실시간 온라인 예약

- 실시간 예약 가능한 일정을 확인, 언제 어디서든 손쉽게 서비스 예약이 가능 합니다.
- 입력하는 점검 요청 내용에 따라 예상되는 정비 소요 시간 정보를 제공합니다.
- 서비스캠 기능을 통해 서비스 센터에서 전송된 영상을 확인, 모바일에서 수리 작업을 승인할 수 있습니다.



앱스토어용



플레이스토어용

More exclusive

# More exclusive

## Audi exclusive order

나만의 독보적인 스타일을 아우디 익스클루시브를 통해 완성할 수 있습니다.  
보다 개성 넘치고 다양한 외장 컬러와 아우디만의 고급 가죽 패키지, 스티치 등의 조합으로  
진정한 프리미엄 럭셔리 매력의 경험을 경험해 보십시오.

※ 아우디 익스클루시브는 모델별로 그 범위가 상이할 수 있습니다. ※ 아우디 익스클루시브에 대한 보다 자세한 문의는 아우디 공식 딜러와 상의하세요.





# Audi Warranty

5 years or 150,000 km

아우디는 고객이 구입하신 차량의 Warranty 서비스 조건에 따라 최대 5년 또는 15만 km 보증 기간 동안 해당되는 보증 부품을 무상으로 수리 또는 교환하여 드립니다. 아우디 Warranty 서비스와 함께 언제나 즐겁고 안전한 드라이빙을 즐기시기 바랍니다.

- \* 본 서비스는 2021년형 모델부터 적용됩니다.
- \* 본 서비스는 기간 혹은 주행거리 중 선도래 시 종료됩니다.
- \* 자세한 조건과 혜택 내용은 아우디 공식 딜러에게 문의하시거나 차량에 비치된 Audi Warranty 책자를 참고하시기 바랍니다.

# RS 6



연비는 표준모드에 의한 연비로서 도로상태·운전방법·차량적재·정비상태 및 외기온도에 따라 실주행 연비와 차이가 있습니다. 제원 및 사양은 제품의 성능 향상을 위하여 예고없이 변경될 수 있습니다. 본 카탈로그에 표기된 제품색상은 실제 색상과 다소 차이가 있을 수 있으며 차종에 따라 미적용 될 수 있습니다. 본 카탈로그에 수록된 사진에는 선택사양 및 국내 미적용 사양이 적용된 경우가 있으므로 차량 구입 전 반드시 확인하시기 바랍니다. 본 사양은 인증용 차량의 제원이므로 실제 구입하신 차와 사양 및 제원에서 차이가 날 수 있으며, 제품 개선을 위해 사전에 예고없이 변경될 수 있습니다. 가까운 전시장에서 차량에 대한 최신 정보를 문의하시기 바랍니다. [www.audi.co.kr](http://www.audi.co.kr)

상기 이미지는 국내 사양과 다소 차이가 있을 수 있습니다. 모델 상세 사양은 옵션/제원표를 확인하시기 바랍니다.