

Q7/SQ7



The edgy all-rounder

강렬한 쿼트로 퍼포먼스와 스포티한 디자인,
균형잡힌 비율과 넓은 적재 공간,
일상의 모든 필요를 만족시키는 Audi Q7.



The edgy all-rounder

강렬한 쿼트로 퍼포먼스와 스포티한 디자인,
균형잡힌 비율과 넓은 적재 공간,
일상의 모든 필요를 만족시키는 Audi Q7.

Q7 >



Dynamism meets a thirst for adventure

강력한 엔진에서 시작되는 강력한 파워는 쿼트로 기술력과 어댑티브 에어 서스펜션과 결합되어
어떠한 여정이든 최상의 퍼포먼스를 발휘합니다.

운전석에 앉아서, Audi Q7의 역동적인 성능에 감탄할 준비만 필요할 뿐입니다.

The edgy all-rounder

강렬한 쿼트로 퍼포먼스와 스포티한 디자인,
균형잡힌 비율과 넓은 적재 공간,
일상의 모든 필요를 만족시키는 Audi Q7.

SQ7 >



Performance and personality

당신만을 위한 럭셔리하고 안락한 공간에서, 압도적인 스포티함을 경험을 Audi SQ7과 함께 경험할 수 있습니다. 최고출력 507PS V8 TFSI 엔진의 강력한 파워는 강력한 견인력 뿐 아니라, 4.1초만에 100km/h의 속도로 가속할 수 있는 스포티한 매력을 선사합니다.

Exterior



Design in generous dimensions

The new Audi Q7의 외관은 클래식한 콰트로 아키텍처와 강렬한 숄더 라인을 갖춘 오프로드 DNA를 담고 있습니다. 아우디 싱글프레임과 새롭게 선보이는 플랫폼 2D 아우디링은 스포티한 인상을 전달합니다.

상기 이미지는 국내 사양과 다소 차이가 있을 수 있습니다. 모델 상세 사양은 옵션/제원표를 확인하시기 바랍니다.



A sporty ending

외관은 그 안에 있는 강렬함을 표현합니다.
전면부터 루프라인을 거쳐 이어지는
루프 엣지 스포일러와 강력한 성능을 암시하는
테일파이프 및 디퓨저는 Audi Q7의 강렬한 힘을
증명합니다.



Design statement on every road





Audi single frame and 2D look Audi rings

아우디 디자인의 아이덴티티인 싱글 프레임 그릴과
보다 심플해지고 플랫해진 2D룩의 아우디링.

Exterior



상기 이미지는 국내 사양과 다소 차이가 있을 수 있습니다. 모델 상세 사양은 옵션/제원표를 확인하시기 바랍니다.

HD Matrix LED headlight

(with Laser light)

Audi 레이저라이트 탑재한 HD 매트릭스 헤드라이트와 차량 잠금 / 해제 시 순차적으로 LED가 점등되는 웰컴 세리머니와 함께 존재감을 드러냅니다.





Exterior

Pioneering design

진정한 감동은 디테일에서 시작됩니다. 레이저로 각인된 B 필러에 새겨진 모델명 - 엔진타입과 후면의 블랙 모델명 배지는 아이덴티티 자체가 디자인의 요소가 될 수 있다는 진보적 디자인의 산물입니다.

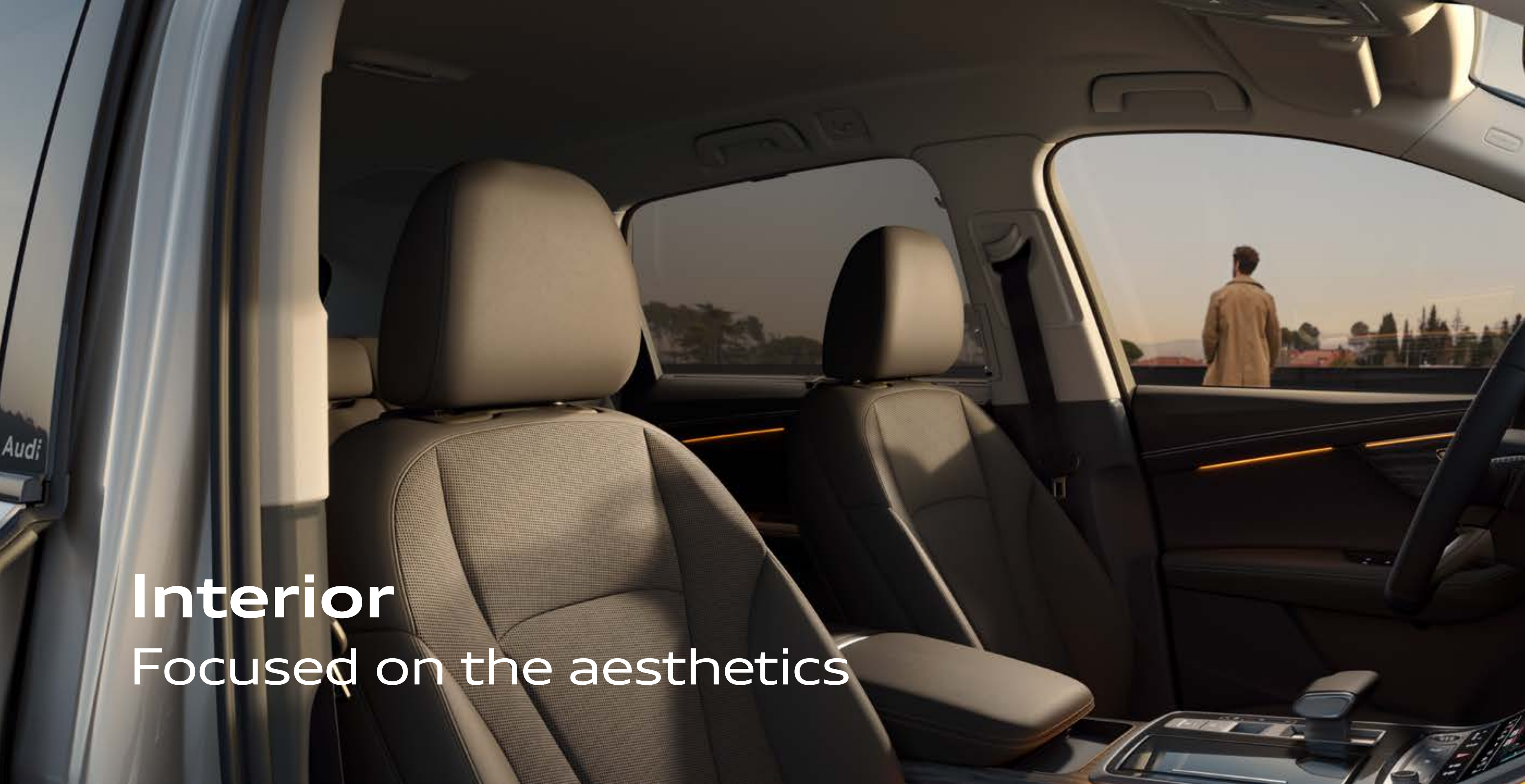
상기 이미지는 국내 사양과 다소 차이가 있을 수 있습니다. 모델 상세 사양은 옵션/제원표를 확인하시기 바랍니다.



OLED rear light (with Dynamic turn signal)

개성을 표현하는 4가지 라이트 시그니처 세트와
차량 잠금 / 해제 시 순차적으로 LED가 점등되는 웰컴 세리머니와
다이내믹 턴 시그널 방향지시등이 Audi Q7을 보다
다이내믹하게 표현합니다.





Interior
Focused on the aesthetics

A high-quality photograph of the Audi Q7 interior, focusing on the driver's side. The image shows the leather-upholstered steering wheel with the Audi logo and a small 'S' badge. Behind the wheel is a digital instrument cluster displaying 'Date & time', '9:42', 'Tuesday', and '28.11.2023'. The center console features a large infotainment screen with various icons for navigation, media, and vehicle settings. Below the screen is a gear selector and handbrake. The passenger side also has a screen displaying temperature controls. The overall atmosphere is one of luxury and modern technology.

Feel at home in a premium ambience

Audi Q7에서 누리는 안락함은 당신이 마치 집에서 누리는 휴식과도 같습니다.
아우디의 첨단 어시스턴트 기술과 고급스런 소재와 완벽한 마감이
이 모든것을 가능하게 합니다.

상기 이미지는 국내 사양과 다소 차이가 있을 수 있습니다. 모델 상세 사양은 옵션/제원표를 확인하시기 바랍니다.

MMI navigation plus & MMI touchresponse

미디어, 내비게이션, 에어컨 등 차량의 다양한 기능을 터치 리스폰스 기능의 모니터로 편리하게 제어 가능합니다.



Premium air package

이온화 기능과 에어필터를 통해 차량 내부의 공기질을 능동적으로 개선하여 쾌적한 드라이빙 컨디션을 제공합니다.

4-Zone air conditioner

좌/우측 공기 온도와 송풍량 및 방향을 개별 조절 가능하여 운전석과 조수석 및 뒷좌석 승객의 개별 온도 설정이 가능합니다.

The best seat – is every seat

Audi Q7의 넉넉한 인테리어 공간은
고급스러운 소재와 디테일한 마감
을 통해 안락한 탑승감을 제공합니다.



뒷좌석

SQ7



Confident performance

최고 출력 507ps의 V8 TFSI엔진의 강력한 성능은
당신이 원하는 목적지까지의 여정을 다이내믹하게
이끌어줍니다. Audi SQ7의 첨단 어시스트 기능은
당신의 드라이빙을 다이내믹하면서도 안정적으로
이끌어 줍니다.



Progressiveness with S

Audi SQ7은 성능 뿐만 아니라 새로운 디자인 요소가 반영된 프론트 에어 인렛, 후면의 디퓨저와 듀얼 트윈 머플러 등의 디테일 역시 돋보입니다.

상기 이미지는 국내 사양과 다소 차이가 있을 수 있습니다. 모델 상세 사양은 옵션/제원표를 확인하시기 바랍니다.





Innovation & Technology

Intelligence, used intelligently

Audi Q7의 첨단 기능을 통해 미래의 모빌리티를
미리 경험 할 수 있습니다.

어댑티브 크루즈 어시스트와 Audi 프리센스 360°,
교차로 보조시스템, 사이드어시스트, 하차경고 시스템,
파크 어시스트 플러스 등과 같은 운전자 보조시스템은
효율적이고 안전한 드라이빙을 지원합니다.

BANG & OLUFSEN 3D Advanced Sound¹

23채널 Beo Core 앰프, 23스피커, 1920와트로
에너지 넘치면서도 세밀한 3D 서라운드를
구현합니다.

BANG & OLUFSEN

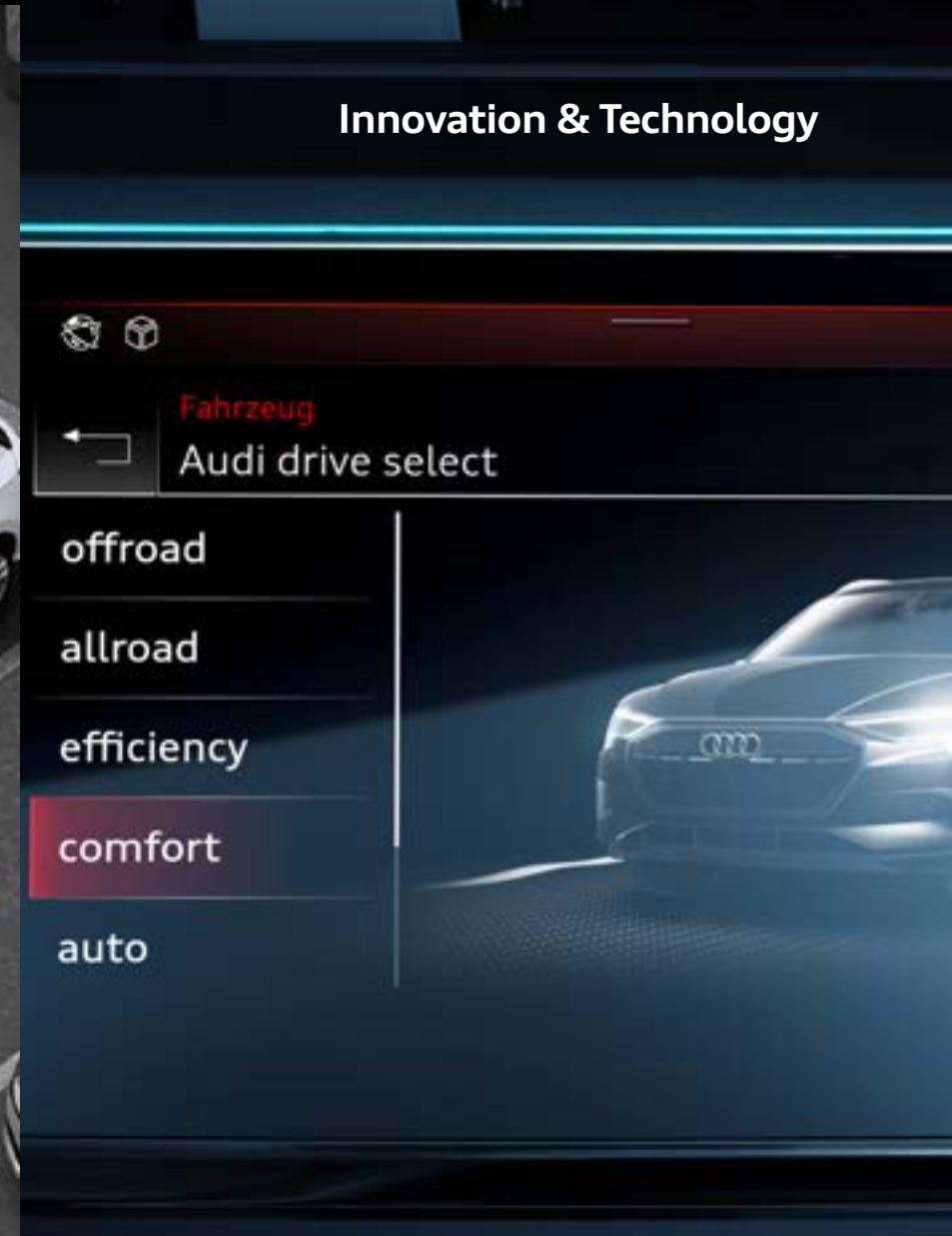
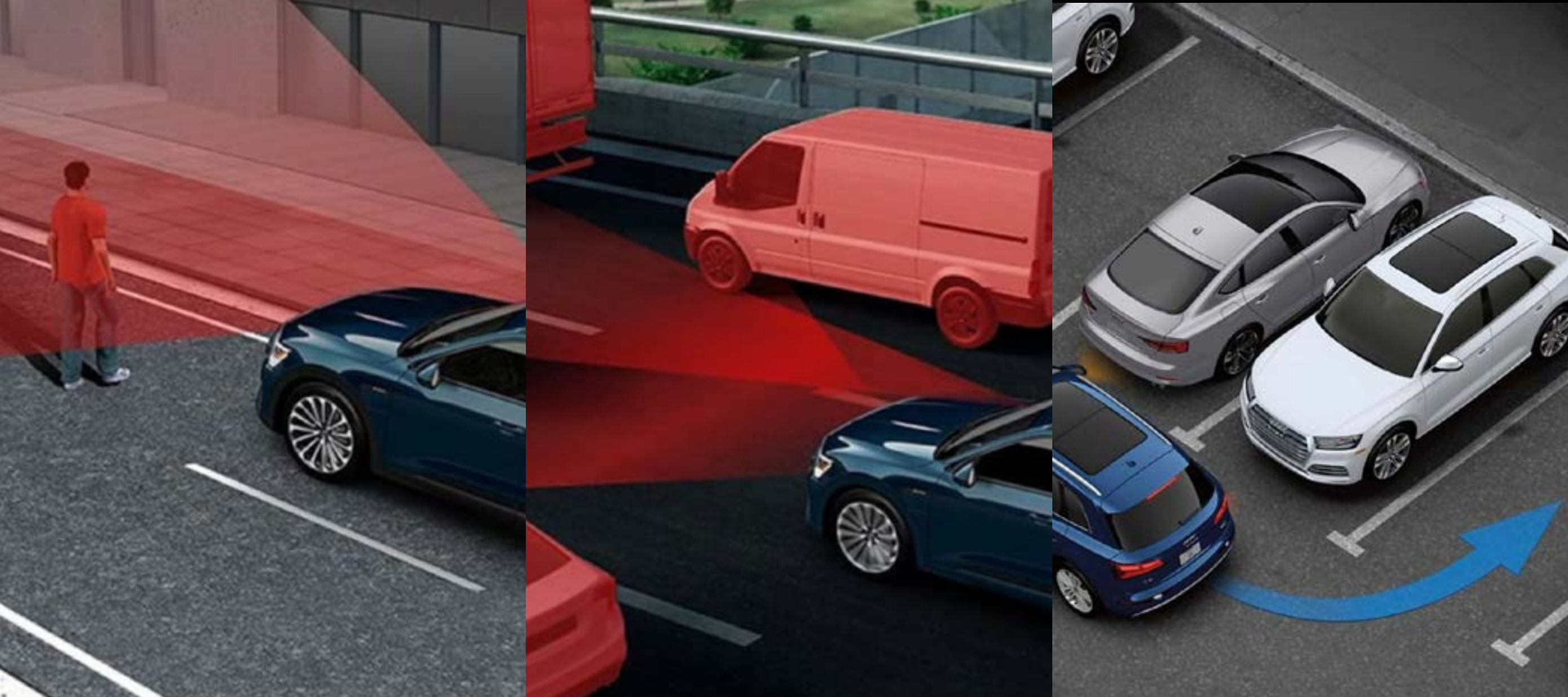
¹ SQ7 TFSI 적용사양. 단, Audi Q7은 BANG & OLUFSEN 3D Premium sound system.



Ambient light

앰비언트 라이트는 다양한 컬러 셀렉션을 통해 운전자가 원하는 드라이빙 무드를 만들어 냅니다.

상기 이미지는 국내 사양과 다소 차이가 있을 수 있습니다. 모델 상세 사양은 옵션/제원표를 확인하시기 바랍니다.



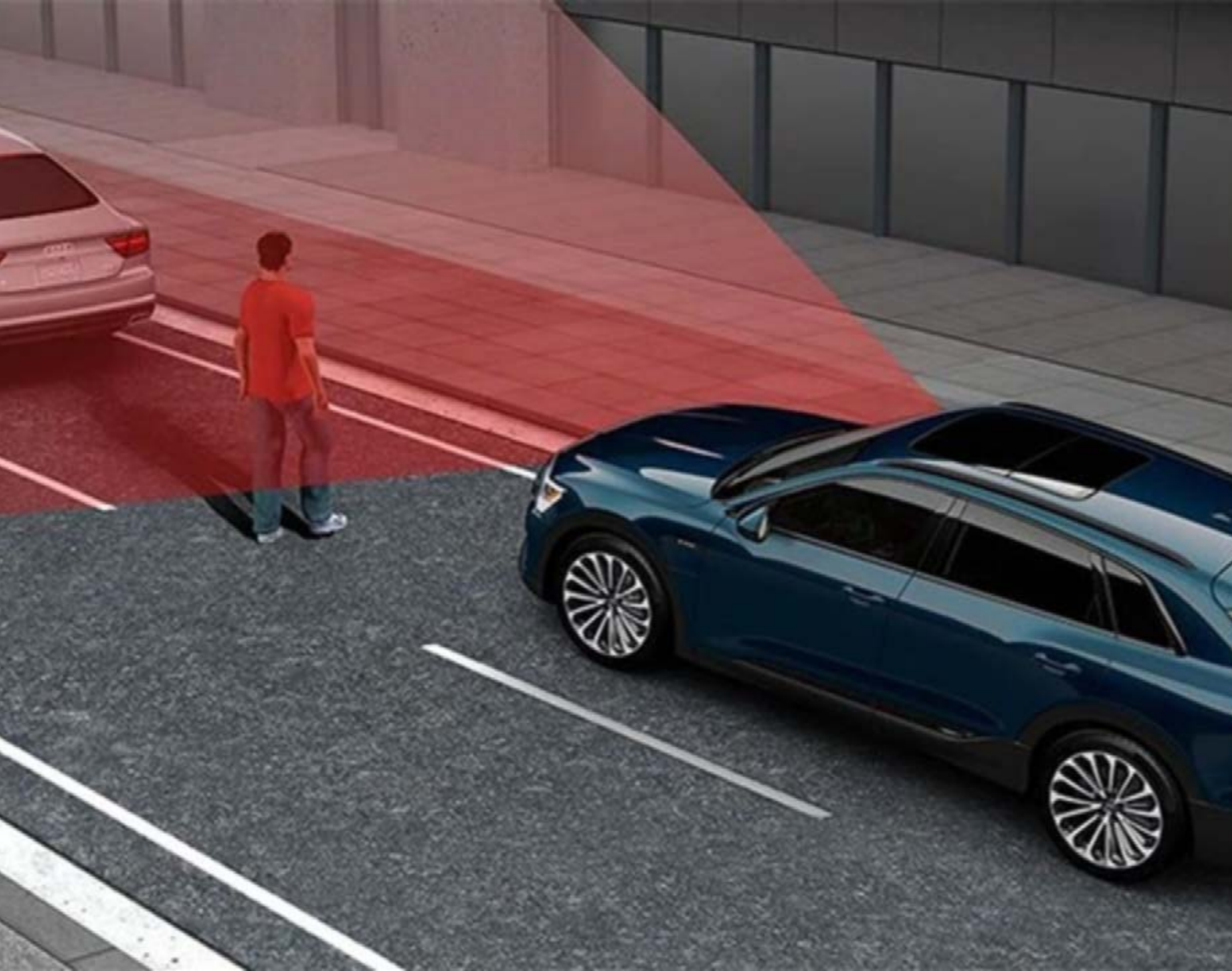
Audi intelligence

Audi Q7의 곳곳에 심겨있는 아우디의 진보적인 기술은 운전석에 앉은 당신에게 드라이빙의 즐거움과 심미적인 만족감을 더해줍니다.

상기 이미지는 국내 사양과 다소 차이가 있을 수 있습니다. 모델 상세 사양은 옵션/제원표를 확인하시기 바랍니다.

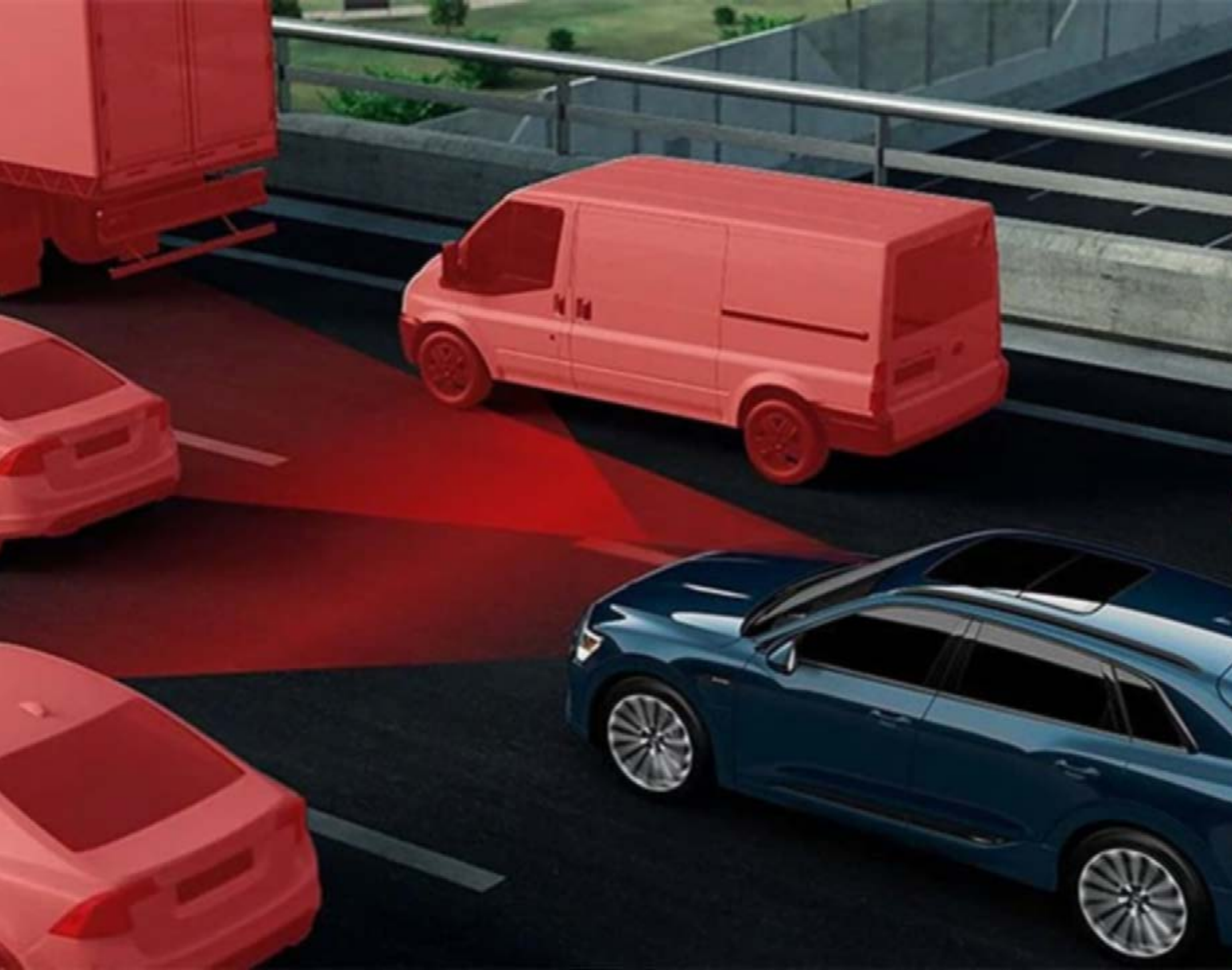
Audi pre sense 360°

프리센스 360°은 차가 출발할 때나 10km/h 이하로 천천히 주행할 때 시스템 한도 내에서 좌회전 시 제동 개입을 통해 운전자의 차량이 마주오는 차량과 충돌하지 않도록 막아줍니다.



Audi adaptive cruise assist

차선 이탈 경고 및 차선 유지 보조 기능이
장착되어 정체된 도로에서도 앞차와의 거리를
자동으로 유지합니다.



Park assist plus

단지 센터콘솔의 '>>P' 버튼을 누르고 있는
것만으로 차량이 직접 스티어링, 가속페달
그리고 브레이크를 조작하여 주차를
진행하며 12개의 초음파 센서와 서라운드 뷰
카메라의 지능적 이미지 프로세싱이
이를 돕습니다.

* 해당기능은 어시스트 기능으로 운전자는 수행되는 동안
모니터를 통해 움직임을 모니터링 해야 합니다.

Audi drive select

Dynamic에서 Individual, off-road mode에 이르기까지 자신만의 운전 스타일을 선택할 수 있습니다.

Driving dynamics, steering 및 어댑티브 에어 서스펜션을 주행 환경과 당신의 기분에 가장 잘 맞도록 조정합니다.





S line exterior package & Black package

Q7을 보다 스포티하게 만드는 S line 익스테리어 패키지로(앞/뒷 범퍼 액센트, 그릴, 루프레일, 윈도우 및 사이드 몰딩, 사이드 미러) 진보된 디자인을 경험하시기 바랍니다.

상기 이미지는 국내 사양과 다소 차이가 있을 수 있습니다. 모델 상세 사양은 옵션/제원표를 확인하시기 바랍니다.



SQ7 (Black package)

SQ7의 스포티함을 보다 Bold하게 표현하기 위해 알루미늄 룩 사이드미러, 블랙 윈도우 몰딩과 블랙 루프레일, 그레이 Audi rings가 적용됩니다.

상기 이미지는 국내 사양과 다소 차이가 있을 수 있습니다. 모델 상세 사양은 옵션/제원표를 확인하시기 바랍니다.

HD Matrix LED headlight



HD 매트릭스 LED 헤드라이트는 일반 LED 대비 보다
넓은 가시 범위 및 밝기를 확보해줍니다.

상기 이미지는 국내 사양과 다소 차이가 있을 수 있습니다. 모델 상세 사양은 옵션/제원표를 확인하시기 바랍니다.

OLED tail light

(with Dynamic turn signal)



다이내믹 턴 시그널이 포함된 OLED tail light는
개인의 개성을 표현하는 4가지의 라이팅 시그니처를 셋팅할 수 있습니다.

상기 이미지는 국내 사양과 다소 차이가 있을 수 있습니다. 모델 상세 사양은 옵션/제원표를 확인하시기 바랍니다.

Light signature pair



Light signature 1



Light signature 2



Light signature 3



Light signature 4

상기 이미지는 국내 사양과 다소 차이가 있을 수 있습니다. 모델 상세 사양은 옵션/제원표를 확인하시기 바랍니다.

Light signature pair



Light signature 1



Light signature 2



Light signature 3



Light signature 4

상기 이미지는 국내 사양과 다소 차이가 있을 수 있습니다. 모델 상세 사양은 옵션/제원표를 확인하시기 바랍니다.



Detail & Information

50 TDI quattro

116,120,000원 부터

55 TFSI quattro

119,120,000원 부터



* Samurai Gray, Tamarind Brown, Vicugna Beige는 Premium모델 제외.

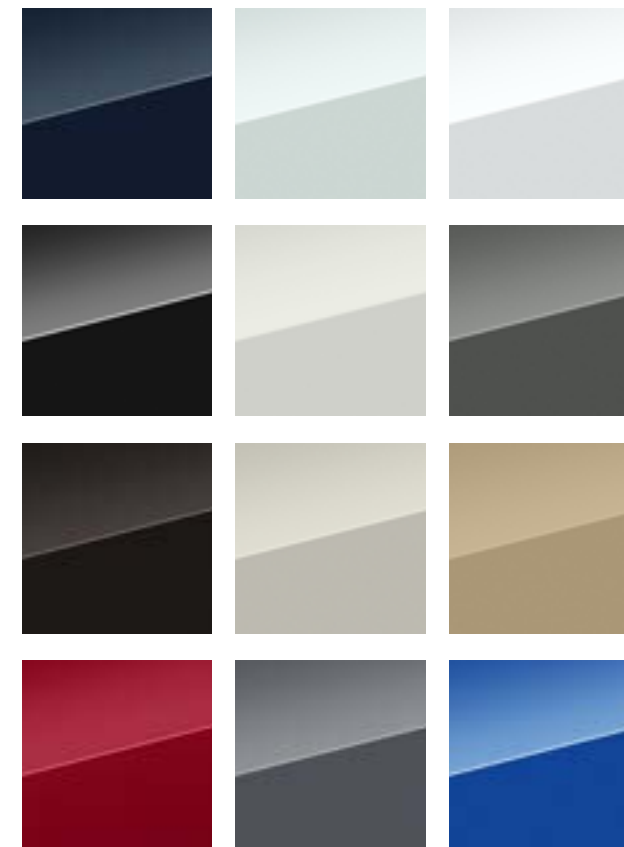
* Chilli Red, Daytona Gray, Ascari Blue는 Premium모델 및 SQ7 적용.

* Sakhir Gold, Ascari Blue 선택 시 1,080,000만원 추가비용 발생.

※ 상기 이미지는 국내 사양과 다소 차이가 있을 수 있습니다. 모델 상세 사양은 옵션/제원표를 확인하시기 바랍니다.

※ 상기 가격은 정부의 2026년 개별소비세 인하조치를 반영한 금액입니다. (해당 정부조치는 2026년 6월 30일까지 한시적으로 시행되며, 자세한 사항은 딜러사와 확인하시기 바랍니다.)

Detail Information



20인치 5-트윈 스포크 그라파이트
그레이 글로스 피니시 휠



50 TDI qu. /
55 TFSI qu.

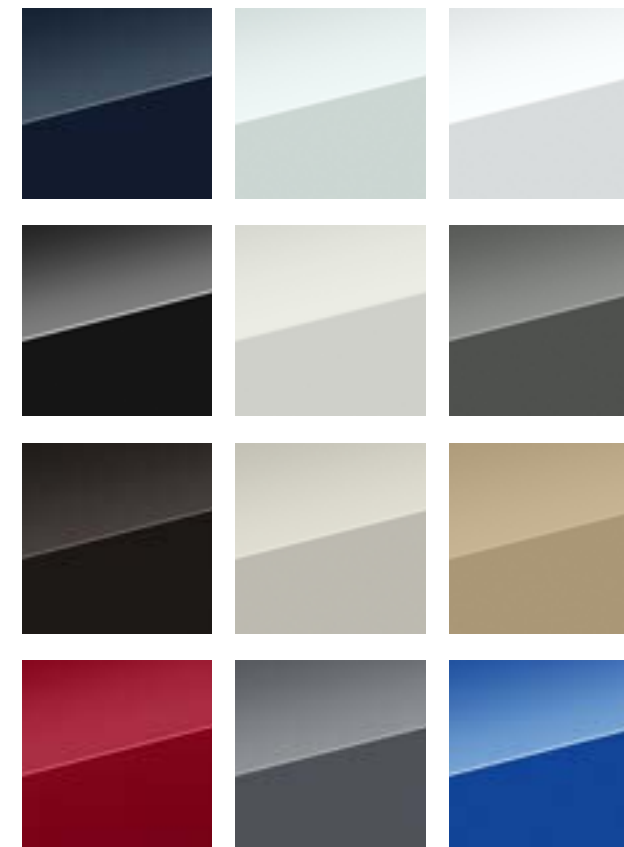
50 TDI quattro Premium
121,520,000원 부터
55 TFSI quattro Premium
124,520,000원 부터



- * Samurai Gray, Tamarind Brown, Vicugna Beige는 Premium모델 제외.
- * Chilli Red, Daytona Gray, Ascari Blue는 Premium모델 및 SQ7 적용.
- * Sakhir Gold, Ascari Blue 선택 시 1,080,000만원 추가비용 발생.

※ 상기 이미지는 국내 사양과 다소 차이가 있을 수 있습니다. 모델 상세 사양은 옵션/제원표를 확인하시기 바랍니다.
※ 상기 가격은 정부의 2026년 개별소비세 인하조치를 반영한 금액입니다. (해당 정부조치는 2026년 6월 30일까지 한시적으로 시행되며, 자세한 사항은 딜러사와 확인하시기 바랍니다.)

Detail Information



21인치 아우디 스포트
5-트윈스포크 모듈 매트 그레이 휠



50 TDI qu. Pre /
55 TFSI qu. Pre

SQ7

143,020,000원 부터



* Samurai Gray, Tamarind Brown, Vicugna Beige는 Premium모델 제외.

* Chilli Red, Daytona Gray, Ascari Blue는 Premium모델 및 SQ7 적용.

* Sakhir Gold, Ascari Blue 선택 시 1,080,000만원 추가비용 발생.

※ 상기 이미지는 국내 사양과 다소 차이가 있을 수 있습니다. 모델 상세 사양은 옵션/제원표를 확인하시기 바랍니다.

※ 상기 가격은 정부의 2026년 개별소비세 인하조치를 반영한 금액입니다. (해당 정부조치는 2026년 6월 30일까지 한시적으로 시행되며, 자세한 사항은 딜러사와 확인하시기 바랍니다.)

Detail Information



22인치 아우디 스포트 멀티 스포크
S 디자인 블랙 메탈 글로스 피니시 휠



SQ7

Detail Information



**Waitomo Blue,
Metallic**



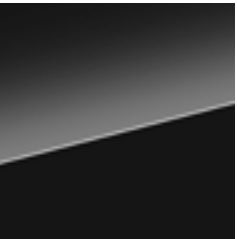
**Satellite Silver,
Metallic**

상기 이미지는 국내 사양과 다소 차이가 있을 수 있습니다. 모델 상세 사양은 옵션/제원표를 확인하시기 바랍니다.

Detail Information



**Glacier White,
Metallic**



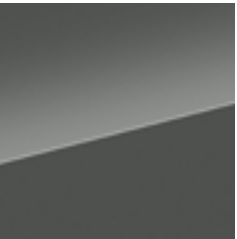
**Mythos Black,
Metallic**

상기 이미지는 국내 사양과 다소 차이가 있을 수 있습니다. 모델 상세 사양은 옵션/제원표를 확인하시기 바랍니다.

Detail Information



Carrara White



Samurai Gray,
Metallic

상기 이미지는 국내 사양과 다소 차이가 있을 수 있습니다. 모델 상세 사양은 옵션/제원표를 확인하시기 바랍니다.

Detail Information



**Tamarind Brown,
Metallic**



**Vicugna Beige,
Metallic**

상기 이미지는 국내 사양과 다소 차이가 있을 수 있습니다. 모델 상세 사양은 옵션/제원표를 확인하시기 바랍니다.

Detail Information



**Sakhir Gold,
Metallic**



**Chili Red,
Metallic**

상기 이미지는 국내 사양과 다소 차이가 있을 수 있습니다. 모델 상세 사양은 옵션/제원표를 확인하시기 바랍니다.

Detail Information



**Daytona Gray,
Pearl**



**Ascari Blue,
Metallic**

상기 이미지는 국내 사양과 다소 차이가 있을 수 있습니다. 모델 상세 사양은 옵션/제원표를 확인하시기 바랍니다.



Detail Information

Seat

Black

50 TDI quattro / 55 TFSI quattro



상기 이미지는 국내 사양과 다소 차이가 있을 수 있습니다. 모델 상세 사양은 옵션/제원표를 확인하시기 바랍니다.



[Detail Information](#)

Seat

Cedar Brown

50 TDI quattro / 55 TFSI quattro

상기 이미지는 국내 사양과 다소 차이가 있을 수 있습니다. 모델 상세 사양은 옵션/제원표를 확인하시기 바랍니다.



Detail Information

Seat

Saiga Beige

50 TDI quattro / 55 TFSI quattro



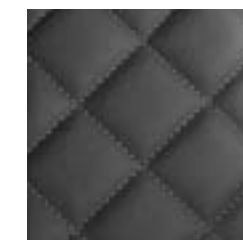
상기 이미지는 국내 사양과 다소 차이가 있을 수 있습니다. 모델 상세 사양은 옵션/제원표를 확인하시기 바랍니다.

Seat



Black

50 TDI quattro Premium / 55 TFSI quattro Premium



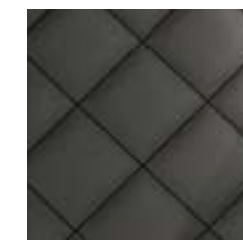
상기 이미지는 국내 사양과 다소 차이가 있을 수 있습니다. 모델 상세 사양은 옵션/제원표를 확인하시기 바랍니다.

Seat



Rotor Gray

50 TDI quattro Premium / 55 TFSI quattro Premium



상기 이미지는 국내 사양과 다소 차이가 있을 수 있습니다. 모델 상세 사양은 옵션/제원표를 확인하시기 바랍니다.

Seat



Black

SQ7



상기 이미지는 국내 사양과 다소 차이가 있을 수 있습니다. 모델 상세 사양은 옵션/제원표를 확인하시기 바랍니다.

Seat



Rotor Gray

SQ7



상기 이미지는 국내 사양과 다소 차이가 있을 수 있습니다. 모델 상세 사양은 옵션/제원표를 확인하시기 바랍니다.

Seat



Aras Red

SQ7

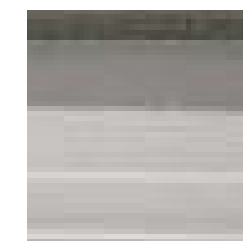


상기 이미지는 국내 사양과 다소 차이가 있을 수 있습니다. 모델 상세 사양은 옵션/제원표를 확인하시기 바랍니다.



Matt brushed aluminum Inlay

50 TDI quattro Premium / 55 TFSI quattro Premium



상기 이미지는 국내 사양과 다소 차이가 있을 수 있습니다. 모델 상세 사양은 옵션/제원표를 확인하시기 바랍니다.

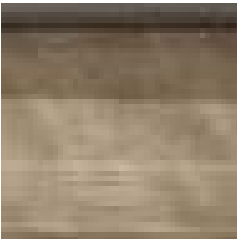
Inlay



Eucalyptus natural Inlay

50 TDI quattro / 55 TFSI quattro

상기 이미지는 국내 사양과 다소 차이가 있을 수 있습니다. 모델 상세 사양은 옵션/제원표를 확인하시기 바랍니다.





Matt carbon twill Inlay

SQ7



상기 이미지는 국내 사양과 다소 차이가 있을 수 있습니다. 모델 상세 사양은 옵션/제원표를 확인하시기 바랍니다.

Tech data

안전한 주행 성능을 바탕으로 편안한
승차감을 전달합니다.



Detail Information

Q7 50 TDI quattro

116,120,000원

286

최고 출력
ps/4,000rpm

61.18

최대 토크
kgm/1,750 -3,250rpm

10.5

복합 연비 (에너지 소비 효율 등급4등급)
km/l 9.4 (도심), 12.4 (고속도로)

**Q7 50 TDI quattro
Premium**

121,520,000원

286

최고 출력
ps/4,000rpm

61.18

최대 토크
kgm/1,750 -3,250rpm

10.5

복합 연비 (에너지 소비 효율 등급4등급)
km/l 9.4 (도심), 12.4 (고속도로)

※ 동절기 등 외기온도 하락 시 배터리 성능 저하로 실주행 거리가 감소될 수 있습니다.

※ 제원 및 사양은 제품의 성능 향상을 위하여 예고 없이 변경될 수 있습니다.

※ 위 전비는 표준모드에 의한 연비로서 도로상태, 운전방법, 차량적재, 정비상태 및 외기온도에 따라 실주행 연비와 차이가 있습니다.

※ 상기 가격은 정부의 2026년 개별소비세 인하조치를 반영한 금액입니다. (해당 정부조치는 2026년 6월 30일까지 한시적으로 시행되며, 자세한 사항은 딜러사와 확인하시기 바랍니다.)

Tech data

안전한 주행 성능을 바탕으로 편안한 승차감을 전달합니다.



Detail Information

Q7 55 TFSI quattro

119,120,000원

340

최고 출력
ps/6,400rpm

51

최대 토크
kgm/1,370 - 4,500rpm

8.1

복합 연비 (에너지 소비 효율 등급5등급)
km/l 7.2 (도심), 9.4 (고속도로)

Q7 55 TFSI quattro
Premium

124,520,000원

340

최고 출력
ps/6,400rpm

51

최대 토크
kgm/1,370 - 4,500rpm

8.1

복합 연비 (에너지 소비 효율 등급5등급)
km/l 7.2 (도심), 9.4 (고속도로)

※ 동절기 등 외기온도 하락 시 배터리 성능 저하로 실주행 거리가 감소될 수 있습니다.
※ 제원 및 사양은 제품의 성능 향상을 위하여 예고 없이 변경될 수 있습니다.
※ 위 전비는 표준모드에 의한 연비로서 도로상태, 운전방법, 차량적재, 정비상태 및 외기온도에 따라 실주행 연비와 차이가 있습니다.
※ 상기 가격은 정부의 2026년 개별소비세 인하조치를 반영한 금액입니다. (해당 정부조치는 2026년 6월 30일까지 한시적으로 시행되며, 자세한 사항은 딜러사와 확인하시기 바랍니다.)

Tech data

안전한 주행 성능을 바탕으로 편안한
승차감을 전달합니다.



Detail Information

SQ7 TFSI

143,020,000원

507

최고 출력
ps/5,500rpm

78.51

최대 토크
kgm/2,000 - 4,000rpm

6.7

복합 연비 (에너지 소비 효율 등급5등급)
km/l 5.9 (도심), 8.0 (고속도로)

※ 동절기 등 외기온도 하락 시 배터리 성능 저하로 실주행 거리가 감소될 수 있습니다.
※ 제원 및 사양은 제품의 성능 향상을 위하여 예고 없이 변경될 수 있습니다.
※ 위 전비는 표준모드에 의한 연비로서 도로상태, 운전방법, 차량적재, 정비상태 및외 기온도에 따라 실주행 연비와 차이가 있습니다.
※ 상기 가격은 정부의 2026년 개별소비세 인하조치를 반영한 금액입니다. (해당 정부조치는 2026년 6월 30일까지 한시적으로 시행되며, 자세한 사항은 딜러사와 확인하시기 바랍니다.)

Exterior

Model		Q7 50 TDI quattro	Q7 50 TDI quattro Premium	Q7 55 TFSI quattro	Q7 55 TFSI quattro Premium	SQ7 TFSI
Exterior	권장 소비자 가격	116,120,000원	121,520,000원	119,120,000원	124,520,000원	143,020,000원
	휠	20인치 5-트윈 스포크 그라파이트 그레이 글로스 피니시 휠	21인치 아우디 스포트 5-트윈 스포크 모듈 매트 그레이 휠	20인치 5-트윈 스포크 그라파이트 그레이 글로스 피니시 휠	21인치 아우디 스포트 5-트윈 스포크 모듈 매트 그레이 휠	22인치 아우디 스포트 멀티 스포크 S 디자인 블랙 메탈 글로시 피니시 휠
	익스테리어 패키지	-	S라인 익스테리어 패키지 (앞/뒤 범퍼, 사이드 스커트, 뱃지)	-	S라인 익스테리어 패키지 (앞/뒤 범퍼, 사이드 스커트, 뱃지)	블랙패키지 (앞/뒤 범퍼 엑센트, 그릴, 윈도우 및 사이드몰딩)
	언더라이드 가드	무광 셀레나이트 실버 전/후면	-	무광 셀레나이트 실버 전/후면	-	-
	루프레이일	알루미늄	블랙	알루미늄	블랙	블랙
	사이드미러 하우징	-	블랙	-	블랙	알루미늄 룩
	헤드라이트	HD Matrix LED 헤드라이트 (다이내믹 턴 시그널 / 라이트 시그니처)	HD Matrix LED 헤드라이트 (다이내믹 턴 시그널 / 라이트 시그니처)	HD Matrix LED 헤드라이트 (다이내믹 턴 시그널 / 라이트 시그니처)	HD Matrix LED 헤드라이트 (다이내믹 턴 시그널 / 라이트 시그니처)	HD Matrix LED 헤드라이트 (다이내믹 턴 시그널 / 라이트 시그니처)
	테일라이트	OLED 테일라이트 (다이내믹 턴 시그널 / 라이트 시그니처)	OLED 테일라이트 (다이내믹 턴 시그널 / 라이트 시그니처)	OLED 테일라이트 (다이내믹 턴 시그널 / 라이트 시그니처)	OLED 테일라이트 (다이내믹 턴 시그널 / 라이트 시그니처)	OLED 테일라이트 (다이내믹 턴 시그널 / 라이트 시그니처)
	하이빔 어시스턴트	●	●	●	●	●
	헤드라이트 워셔	●	●	●	●	●
	파노라믹 선루프	●	●	●	●	●
	어쿠스틱 글라스	●	●	●	●	●
	클라이메이트 글라스	●	●	●	●	●
	어댑티브 윈드실드 와이퍼	●	●	●	●	●

※ 상기 제원 및 사양은 표준 사양으로 일부 제고 모델은 상이한 사항이 있을 수 있으므로 보다 정확한 사양은 아우디 공식 딜러에게 문의 바랍니다.

※ 제원 및 사양은 제품의 성능 향상을 위하여 예고 없이 변경될 수 있습니다. ※ 위 연비는 표준모드에 의한 연비로서 도로상태, 운전방법, 차량적재, 정비상태 및 외기온도에 따라 실주행 연비와 차이가 있습니다.

※ 상기 가격은 정부의 2026년 개별소비세 인하조치를 반영한 금액입니다. (해당 정부조치는 2026년 6월 30일까지 한시적으로 시행되며, 자세한 사항은 딜러사와 확인하시기 바랍니다.)

※ 상기 가격은 예고 없이 변경될 수 있으며, 제시된 가격은 권장 가격일 뿐 옵션에 따라 상이할 수 있습니다. ※ 본 가격표에 기재된 차량 및 사양의 가격은 권장소비자가격으로, 실제 판매 가격과 상이할 수 있습니다. 정확한 판매 가격은 아우디 공식 딜러에게 문의하시기 바랍니다.

Interior

Model		Q7 50 TDI quattro	Q7 50 TDI quattro Premium	Q7 55 TFSI quattro	Q7 55 TFSI quattro Premium	SQ7 TFSI
Interior	인레이	유칼립투스 내추럴	매트 브러쉬드 알루미늄	유칼립투스 내추럴	매트 브러쉬드 알루미늄	매트 카본 트윌
	블랙 헤드라이닝	●	●	●	●	● (디마니카)
	스티어링 휠	3-스포크 다기능 가죽 (시프트 패들 포함)	3-스포크 다기능 가죽 (시프트 패들 포함)	3-스포크 다기능 가죽 (시프트 패들 포함)	3-스포크 다기능 가죽 (시프트 패들 포함)	3-스포크 다기능 가죽 (시프트 패들 포함)
	스티어링 휠 열선	●	●	●	●	●
	전동식 스티어링 휠 컬럼	●	●	●	●	●
	시트	타공 컴포트 시트	S 스포츠 플러스 시트	타공 컴포트 시트	S 스포츠 플러스 시트	S 스포츠 플러스 시트
	가죽 시트	발코나 / 크리켓	발코나	발코나 / 크리켓	발코나	발코나
	가죽 패키지	대쉬보드 상단, 도어 암레스트, 센터콘솔	대쉬보드 상단, 도어 암레스트, 센터콘솔	대쉬보드 상단, 도어 암레스트, 센터콘솔	대쉬보드 상단, 도어 암레스트, 센터콘솔	대쉬보드 상단, 도어 암레스트, 센터콘솔, 솔더
	햅틱 피드백	●	●	●	●	●
	인테리어 알루미늄 버튼	●	●	●	●	●
	알루미늄 도어 실 트림	●	● (S로고 점등)	●	● (S로고 점등)	● (S로고 점등)
	스테인리스 스틸 페달	-	●	-	●	●
	전동 시트	앞좌석 (앞좌석 메모리 기능 포함)	앞좌석 (앞좌석 메모리 기능 포함)	앞좌석 (앞좌석 메모리 기능 포함)	앞좌석 (앞좌석 메모리 기능 포함)	앞좌석 (앞좌석 메모리 기능 포함)
	열선 시트	앞좌석 / 뒷좌석	앞좌석 / 뒷좌석	앞좌석 / 뒷좌석	앞좌석 / 뒷좌석	앞좌석 / 뒷좌석
	통풍 시트	앞좌석	앞좌석	앞좌석	앞좌석	앞좌석
	마사지 시트	앞좌석	앞좌석	앞좌석	앞좌석	앞좌석
	폴딩 시트	3열 & 뒷좌석	3열 & 뒷좌석	3열 & 뒷좌석	3열 & 뒷좌석	3열 & 뒷좌석
	요추지지대	●	●	●	●	●
	ISOFIX (유아용 시트 고정 장치)	●	●	●	●	●
	프론트 암레스트	●	●	●	●	●
	앰비언트 라이트	멀티 컬러	멀티 컬러	멀티 컬러	멀티 컬러	멀티 컬러
	도어 엔트리 라이트	앞좌석	앞좌석	앞좌석	앞좌석	앞좌석

※ 상기 제원 및 사양은 표준 사양으로 일부 재고 모델은 상이한 사항이 있을 수 있으므로 보다 정확한 사양은 아우디 공식 딜러에게 문의 바랍니다.

※ 제원 및 사양은 제품의 성능 향상을 위하여 예고 없이 변경될 수 있습니다. ※ 위 연비는 표준모드에 의한 연비로서 도로상태, 운전방법, 차량적재, 정비상태 및 외기온도에 따라 실주행 연비와 차이가 있습니다.

※ 상기 가격은 예고 없이 변경될 수 있으며, 제시된 가격은 권장 가격일 뿐 옵션에 따라 상이할 수 있습니다. ※ 본 가격표에 기재된 차량 및 사양의 가격은 권장소비자가격으로, 실제 판매 가격과 상이할 수 있습니다. 정확한 판매 가격은 아우디 공식 딜러에게 문의하시기 바랍니다.

Assistant &
Digital

Model		Q7 50 TDI quattro	Q7 50 TDI quattro Premium	Q7 55 TFSI quattro	Q7 55 TFSI quattro Premium	SQ7 TFSI
Assistant System	주차 보조시스템	전/후방 서라운드 뷰 디스플레이	전/후방 서라운드 뷰 디스플레이	전/후방 서라운드 뷰 디스플레이	전/후방 서라운드 뷰 디스플레이	전/후방 서라운드 뷰 디스플레이
	후방 카메라	360° 카메라	360° 카메라	360° 카메라	360° 카메라	360° 카메라
	어댑티브 크루즈 어시스트	●	●	●	●	●
	사이드 어시스트	●	●	●	●	●
	프리센스 360°	●	●	●	●	●
	교차로 보조 시스템	●	●	●	●	●
	하차 경고 시스템	●	●	●	●	●
	헤드업 디스플레이	●	●	●	●	●
Infotainment	MMI 내비게이션 플러스	●	●	●	●	●
	인스트루먼트 패널	버추얼 콕핏 플러스 (12.3인치)	버추얼 콕핏 플러스 (12.3인치)	버추얼 콕핏 플러스 (12.3인치)	버추얼 콕핏 플러스 (12.3인치)	버추얼 콕핏 플러스 (12.3인치)
	컨트롤 디스플레이	MMI 터치 리스폰스 (듀얼 터치 스크린)	MMI 터치 리스폰스 (듀얼 터치 스크린)	MMI 터치 리스폰스 (듀얼 터치 스크린)	MMI 터치 리스폰스 (듀얼 터치 스크린)	MMI 터치 리스폰스 (듀얼 터치 스크린)
	햅틱 피드백	●	●	●	●	●
	사운드 시스템	B&O 3D 프리미엄 사운드 시스템 (16채널, 19스피커, 730 와트)	B&O 3D 프리미엄 사운드 시스템 (16채널, 19스피커, 730 와트)	B&O 3D 프리미엄 사운드 시스템 (16채널, 19스피커, 730 와트)	B&O 3D 프리미엄 사운드 시스템 (16채널, 19스피커, 730 와트)	B&O 3D 어드벤스드 사운드 시스템 (23채널 Beo Core 앰프, 23스피커, 1920 와트)
	보이스 컨트롤	●	●	●	●	●
	블루투스	●	●	●	●	●
	무선충전	●	●	●	●	●
	USB 포트	앞좌석 / 뒷좌석	앞좌석 / 뒷좌석	앞좌석 / 뒷좌석	앞좌석 / 뒷좌석	앞좌석 / 뒷좌석
	아우디 스마트폰 인터페이스	●	●	●	●	●
	아우디 커넥트	●	●	●	●	●

※ 상기 제원 및 사양은 표준 사양으로 일부 재고 모델은 상이한 사항이 있을 수 있으므로 보다 정확한 사양은 아우디 공식 딜러에게 문의바랍니다.
※ 제원 및 사양은 제품의 성능 향상을 위하여 예고 없이 변경될 수 있습니다. ※ 위 연비는 표준모드에 의한 연비로서 도로상태, 운전방법, 차량적재, 정비상태 및 외기온도에 따라 실주행 연비와 차이가 있습니다.
※ 상기 가격은 예고 없이 변경될 수 있으며, 제시된 가격은 권장 가격일 뿐 옵션에 따라 상이할 수 있습니다. ※ 본 가격표에 기재된 차량 및 사양의 가격은 권장소비자가격으로, 실제 판매 가격과 상이할 수 있습니다. 정확한 판매 가격은 아우디 공식 딜러에게 문의하시기 바랍니다.

Comfort

Model		Q7 50 TDI quattro	Q7 50 TDI quattro Premium	Q7 55 TFSI quattro	Q7 55 TFSI quattro Premium	SQ7 TFSI
Comfort	엔진 Start & Stop 버튼	●	●	●	●	●
	컴포트 키	●	●	●	●	●
	소프트 도어 클로징	●	●	●	●	●
	전동식 트렁크	●	●	●	●	●
	눈부심 방지 룸미러	●	●	●	●	●
	전동식 사이드 미러	● (폴딩, 열선 및 메모리 기능 포함)	● (폴딩, 열선 및 메모리 기능 포함)	● (폴딩, 열선 및 메모리 기능 포함)	● (폴딩, 열선 및 메모리 기능 포함)	● (폴딩, 열선 및 메모리 기능 포함)
	자동 에어컨	4-zone	4-zone	4-zone	4-zone	4-zone
	스모커 패키지	●	●	●	●	●
	프리미엄 에어 패키지	● (이오나이저)	● (이오나이저)	● (이오나이저)	● (이오나이저)	● (이오나이저)
Technology & Safety	아우디 드라이브 선택트	●	●	●	●	●
	UTR ¹ (Univeral traffic recorder)	●	●	●	●	●
	ETC (태양광 충전 하이패스)	●	●	●	●	●
	서스펜션	어댑티브 에어 서스펜션	어댑티브 에어 서스펜션	어댑티브 에어 서스펜션	어댑티브 에어 서스펜션	어댑티브 에어 서스펜션 스포츠
	다이내믹 올 휠 스티어링	●	●	●	●	●
	전동식 러기지 커버	●	●	●	●	●
	선쉐이드	뒷자석 수동	뒷자석 수동	뒷자석 수동	뒷자석 수동	뒷자석 수동
	전자식 주차 브레이크	●	●	●	●	●
	운전석 및 동반석 전면 에어백	●	●	●	●	●
	운전석 및 동반석 측면 에어백	●	●	●	●	●
	운전석 및 동반석 헤드레벨 커튼형 에어백	●	●	●	●	●
	뒷좌석 측면 에어백	●	●	●	●	●
	비상삼각대	●	●	●	●	●
	툴 키트	●	●	●	●	●
	도난 방지 알람	●	●	●	●	●
	스포츠 디퍼렌셜	-	-	-	-	●
	액티브 롤 스테빌라이저	-	-	-	-	●
	S로고 레드브레이크 캘리퍼	-	-	-	-	●
	타이어 압력 모니터링 디스플레이	-	-	-	-	●

¹ UTR (Univeral traffic recorder)는 Audi 순정 악세사리 제품으로 국내에서 "차량용 블랙박스"라고 용어로 통칭되는 차량용 영상 기록장치 (event data recorder)입니다.

※ 상기 제원 및 사양은 표준 사양으로 일부 재고 모델은 상이한 사항이 있을 수 있으므로 보다 정확한 사양은 아우디 공식 딜러에게 문의 바랍니다.

※ 제원 및 사양은 제품의 성능 향상을 위하여 예고 없이 변경될 수 있습니다. ※ 위 연비는 표준모드에 의한 연비로서 도로상태, 운전방법, 차량적재, 정비상태 및 외기온도에 따라 실주행 연비와 차이가 있습니다.

※ 상기 가격은 예고 없이 변경될 수 있으며, 제시된 가격은 권장 가격일 뿐 옵션에 따라 상이할 수 있습니다. ※ 본 가격표에 기재된 차량 및 사양의 가격은 권장소비자가격으로, 실제 판매 가격과 상이할 수 있습니다. 정확한 판매 가격은 아우디 공식 딜러에게 문의하시기 바랍니다.

Body /
Transmission

Model		Q7 50 TDI quattro	Q7 50 TDI quattro Premium	Q7 55 TFSI quattro	Q7 55 TFSI quattro Premium	SQ7 TFSI
차체 Body	전장/전폭/전고(mm) Length/Width/Height	5,070 / 1,970 / 1,705	5,070 / 1,970 / 1,705	5,070 / 1,970 / 1,705	5,070 / 1,970 / 1,705	5,070 / 1,970 / 1,690
	휠베이스(mm) Wheel base	2,999	2,999	2,999	2,999	3,003
	윤거 전/후(mm) Track at fr./re.	1,678 / 1,697	1,678 / 1,697	1,678 / 1,697	1,678 / 1,697	1,678 / 1,697
구동방식 / 변속기 Drive/ Transmission	구동방식 Type of drive	상시 사륜구동	상시 사륜구동	상시 사륜구동	상시 사륜구동	상시 사륜구동
	변속기 Gear box type	8단 Tiptronic 자동변속기	8단 Tiptronic 자동변속기	8단 Tiptronic 자동변속기	8단 Tiptronic 자동변속기	8단 Tiptronic 자동변속기
	기어비(1-7/R) Gear ratio	5.000/3.200/2.143/1.720/ 1.313/1.000/0.823/0.640/3.478	5.000/3.200/2.143/1.720/ 1.313/1.000/0.823/0.640/3.478	5.000/3.200/2.143/1.720/ 1.313/1.000/0.823/0.640/3.478	5.000/3.200/2.143/1.720/ 1.313/1.000/0.823/0.640/3.478	4.714/3.143/2.106/1.667/ 1.285/1.000/0.839/0.667/3.317
	최종감속비 Final drive ratio	3.091	3.091	3.091	3.091	3.091
중량/용량 Weight/ Capacities	공차중량(kg) Unloading weight	2,360	2,360	2,285	2,285	2,455
	연료탱크(L) Fuel tank capacity	85	85	85	85	85
	트렁크 용량(L) Luggage capacity	780/1,908	780/1,908	780/1,908	780/1,908	793/1,921

※ 제원 및 사양은 제품의 성능 향상을 위하여 예고 없이 변경될 수 있습니다.

Engine / Motor

Model	Q7 50 TDI quattro	Q7 50 TDI quattro Premium	Q7 55 TFSI quattro	Q7 55 TFSI quattro Premium	SQ7 TFSI
엔진 Engine	엔진형식 Engine type	V형 6기통 디젤 직분사 터보차저 (TDI) 엔진	V형 6기통 디젤 직분사 터보차저 (TDI) 엔진	V형 6기통 가솔린 직분사 터보차저 (TFSI) 엔진	V형 8기통 가솔린 직분사 터보차저 (TFSI) 엔진
	엔진 배기량(cc) Displacement	2,967	2,967	2,995	3,996
	보어 X 스트로크 (mm) Bore x stroke	83.0 x 91.4	83.0 x 91.4	84.5 x 89.0	86.0 x 86.0
	최고 출력(ps/rpm) Max. power output	286 / 3,500 - 4,000	286 / 3,500 - 4,000	340 / 5,200 - 6,400	507 / 5,500
	최대 토크(kgm/rpm) Max. torque	61,18 / 1,750 - 3,250	61,18 / 1,750 - 3,250	51 / 1,370 - 4,500	78,51 / 2,000 - 4,000
	최고 속도(km/h) Maximum speed	241	241	250 (안전 제한 속도)	250 (안전 제한 속도)
동력성능 / 연료소모율 Performance/ Consumption	가속 성능 0-100km/h(초) Acceleration	6.1	6.1	5.6	4.1
	연비(km/l)* Fuel consumption	10.5(에너지 소비 효율 등급 4등급/복합), 9.4 (도심), 12.4 (고속도로)	10.5(에너지 소비 효율 등급 4등급/복합), 9.4 (도심), 12.4 (고속도로)	8.1 (에너지 소비 효율 등급 5등급/복합), 7.2 (도심), 9.4 (고속도로)	6.7 (에너지 소비 효율 등급 5등급/복합), 5.9 (도심), 8.0 (고속도로)
	CO2 배출량(g/km)* CO2 emission	185	185	212	258

※ 제원 및 사양은 제품의 성능 향상을 위하여 예고 없이 변경될 수 있습니다. ※ 위 연비는 표준모드에 의한 연비로서 도로상태, 운전방법, 차량적재, 정비상태 및 외기온도에 따라 실주행연비와 차이가 있습니다.

Wheels / Tyres

Model		Q7 50 TDI quattro	Q7 50 TDI quattro Premium	Q7 55 TFSI quattro		Q7 55 TFSI quattro Premium	SQ7 TFSI	
휠/타이어 Wheels/Tyres	휠 Wheels	20인치 5-트윈 스포크 그라파이트 그레이 글로스 피니시 휠	21인치 아우디 스포트 5-트윈 스포크 모듈 매트 그레이 휠	20인치 5-트윈 스포크 그라파이트 그레이 글로스 피니시 휠		21인치 아우디 스포트 5-트윈 스포크 모듈 매트 그레이 휠	22인치 아우디 스포트 멀티 스포크 S 디자인 블랙 메탈 글로스 피니시 휠	
	타이어 Tyres	285/45 R20	285/40 R21	285/45 R20		285/40 R21	285/35 R22	
Model		Q7 50 TDI quattro / Q7 55 TFSI quattro		Q7 50 TDI quattro Premium / Q7 55 TFSI quattro Premium		SQ7 TFSI		
제조사 Manufacturer		GOODYEAR	Pirelli	Continental		Pirelli	Bridgestone	Hankook
타이어 모델 Model		EAGLE F1 ASYMMETRIC 2 SUV	P ZERO	SportContact 6		P ZERO	Turanza T005	Vevtus S1 evo3 EV (K117E)
타이어 사이즈 Tyres size		285/45 R20 112Y XL	285/45 R20 112Y XL	285/40 R21 109Y XL		285/40 R21 109Y XL	285/35 R22 106Y XL	285/35 R22 106Y XL
젖은 노면 제동력지수 등급 Wet grip grade		2	1	1		1	1	2
회전저항계수 등급 Tire energy efficiency		3	2	2		2	2	2

※ 제원 및 사양은 제품의 성능 향상을 위하여 예고 없이 변경될 수 있습니다.

Dimensions

Weight / Capacities

공차중량 Unloading weight	Q7 50 TDI quattro / Q7 50 TDI quattro Premium	2,360 kg
	Q7 55 TFSI quattro / Q7 55 TFSI quattro Premium	2,285 kg
트렁크 용량 (L) Luggage capacity	SQ7 TFSI	2,360 kg
	Q7 50 TDI quattro / Q7 50 TDI quattro Premium	780 / 1,908 L
	Q7 55 TFSI quattro / Q7 55 TFSI quattro Premium	780 / 1,908 L
Tyres	SQ7 TFSI	793 / 1,921 L

Tyres

타이어 Tyres	285 / 45 R20
	285/40 R21
	285 / 35 R22

Detail Information

Height 전고
1,705(1,690¹) mm



Track at fr. 윤거 전 1,678 mm

Width 전폭 1,970 mm



Track at re. 윤거 후 1,697 mm



Wheel base 축간거리 2,999(3,003¹) mm

Length 전장 5,070 mm

¹SQ7 TFSI 제원.

Audi Connect | Vorsprung connects.

Audi Connect는 2012년부터 유럽의 주요 국가 및 미국을 시작으로 현재 총 28개 국가에서 안정적으로 제공중인 서비스입니다. 아우디가 추구하는 혁신 기술 중 대표적인 것으로 차량의 디지털화를 통해 고객의 주행에 최적화된 환경을 제공하는 것을 목표로 합니다. 또한 통신이 가능한 장비를 차량에 장착하여 차량-운전자-네트워크의 연결을 통해 운전자에게 편의, 안전 등의 부가적인 서비스를 제공합니다.

myCarmanager

* myCarmanager 서비스는 차량 등록 후 3년간 무상 제공되며, 추후 서비스 라이선스 연장을 원하실 경우 딜러사를 통해 연장 패키지 구매가 가능합니다. Audi Connect 서비스의 구체적인 내용과 범위는 기술적 개선 및 제품의 성능 향상을 위하여 예고없이 변경, 제한 또는 중단될 수 있습니다. 자세한 사항은 가까운 딜러사에게 문의 바랍니다.



차량 찾기

스마트폰에 설치된 myAudi App을 통해, 지도상에 현재 본인 차량의 위치를 확인 가능합니다.
* 야외 주차 시에 사용 가능



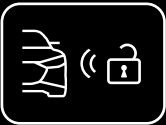
차량 상태 리포트

주행거리, 경고등, 점검정보 등의 차량 정보를 확인 가능하며 차량도어, 창문 및 트렁크의 잠금상태를 확인 가능합니다.



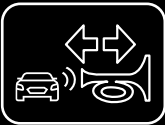
알람 서비스 (지오펜스, 속도, 발렛)

아래와 같은 3가지 조건으로 지정된 범위를 벗어나 차량이 운행될 시 스마트폰을 통해 알람을 전송합니다.
① 지오펜스 : 특정 거리범위를 벗어날 때
② 속도 : 특정 속도 이상 운행될 시
③ 발렛 : 특정 거리범위 혹은 속도를 벗어날 시



원격제어 (도어)

스마트폰에 설치된 myAudi App으로 차량 도어를 쉽게 개폐 가능합니다.

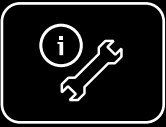


원격제어 (경적 및 라이트)

원격으로 경적 및 라이트를 작동하여 어둡거나 시끄러운 주차장에서 차량의 위치를 쉽게 확인 가능합니다.

myService

* myService 서비스는 차량 등록 후 10년간 무상 제공됩니다. Audi Connect 서비스의 구체적인 내용과 범위는 기술적 개선 및 제품의 성능 향상을 위하여 예고없이 변경, 제한 또는 중단될 수 있습니다. 자세한 사항은 가까운 딜러사에게 문의 바랍니다.



긴급출동 (B-call)

차량 이상 관련 문의 혹은 견 의 서비스 필요 시, 긴급출동 버튼을 눌러 서비스 요청이 가능합니다.
* 아우디 고객지원센터로 연결



긴급통화 (자동 및 수동)

사고 발생 시 콜이 자동으로 연결되어 사고 위치 등 구조에 필요한 데이터가 아우디 사고전담 콜 센터로 전달됩니다. 또한 필요한 지원을 제공합니다. 콜은 수동으로도 연결 가능합니다.



아우디 서비스 지원

서비스센터를 사전 설정하여 서비스를 활성화하면 해당 아우디 서비스센터로 차량 정보를 전달해주며, 필요한 서비스를 인지한 서비스 어드바이저가 고객에게 연락하여 서비스 예약이 가능한 날짜를 제시해줍니다.

Audi Connect | Vorsprung connects.

Audi Connect는 2012년부터 유럽의 주요 국가 및 미국을 시작으로 현재 총 28개 국가에서 안정적으로 제공중인 서비스입니다. 아우디가 추구하는 혁신 기술 중 대표적인 것으로 차량의 디지털화를 통해 고객의 주행에 최적화된 환경을 제공하는 것을 목표로 합니다. 또한 통신이 가능한 장비를 차량에 장착하여 차량-운전자-네트워크의 연결을 통해 운전자에게 편의, 안전 등의 부가적인 서비스를 제공합니다.

myRoute

* myRoute 서비스는 차량 등록 후 3년간 무상 제공되며, 추후 서비스 라이선스 연장을 원하실 경우 딜러사를 통해 연장 패키지 구매가 가능합니다.
Audi Connect 서비스의 구체적인 내용과 범위는 기술적 개선 및 제품의 성능 향상을 위하여 예고없이 변경, 제한 또는 중단될 수 있습니다.
자세한 사항은 가까운 딜러사에게 문의 바랍니다.



온라인 교통 정보

Audi Connect 탑재 모델의 경우 온라인 교통 정보가 온라인을 통해서 좀 더 빠른 주기로 업데이트 됩니다.



온라인 경로계산

내비게이션 내 목적지까지의 경로 계산이 온라인을 이용한 경로 계산으로 좀 더 정교화 되었습니다.



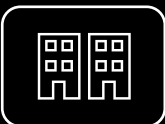
위성지도

내비게이션 사용 시 일반지도를 위성지도로 전환하여 사용 가능합니다.



온라인 POI / 구글 POI

차량 내장 내비게이션에 있는 POI 정보뿐만 아니라 온라인 데이터베이스를 통한 POI 정보 검색도 가능하여 목적지 검색이 더 편리해졌습니다.



3D지도

특정 설정에서 내비게이션 내 지도 화면을 상세 3D 모델링이된 거리 화면으로 볼 수 있습니다.



목적지 사전 입력

스마트폰 내 myAudi App을 사용하여 차량으로 도착하기 전 목적지 사전 설정이 가능합니다.



자연어 인식 기능

온라인 음성 분석을 통해 자연어로 명령어를 실행할 수 있습니다.



세부 POI 정보

내비게이션 내 목적지 검색 시 주차장, 주유소에 대한 상세 정보를 제공합니다.

myAudi App



스마트폰을 통해 편리하게 차량의 정보를 확인하고 원격으로 제어할 수 있습니다.
myAudi App을 이용하면 차량의 도어 닫힘 상태, 점검정보 등 차량의 상태도 확인할 수 있고, 차량의 위치를 확인하거나 차량의 도어를 열고 닫을 수 있습니다.

myAudi 포털 및 myAudi App은 Audi Connect 장착 차량의 구매고객에 한하여 딜러사를 통하여 가입이 가능합니다. 추후 App Store나 Google Play Store™2에서 무료로 다운로드 하실 수 있습니다.
* 아우디 커넥트 서비스는 아우디 커넥트 옵션이 장착된 모델에 한하여 제공되며, 제공되는 서비스의 종류는 해당 모델에 따라 상이합니다. 자세한 사항은 가까운 딜러사에 문의 바랍니다.

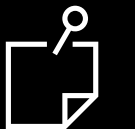
myAudiworld 앱이란? myAudiworld

신차 정보 조회부터 보유 차량 관리까지, myAudiworld 앱은 고객에게 필요한 모든 서비스를 제공합니다.
내 아우디 차량 정보, 온라인 서비스 예약, 영상 매뉴얼 등 다양한 서비스를 이용할 수 있습니다.



아우디 전차종 차량 정보

한눈에 보이는 차량 비교부터 카탈로그 다운로드, 차량 보유 전시장까지 아우디 모델에 대한 모든 정보를 만나보세요.



맞춤형 프로모션 정보 제공

내 차량에 해당되거나 내가 지정한 서비스 센터에서 진행되는 프로모션 정보를 앱 푸시 메시지로 받아볼 수 있습니다.



보유차량 상세정보 제공

- 정비 예약일, 다음 점검 예정일, 쿠폰 만료일, 리콜 안내 등 고객 맞춤형 정보를 제공합니다.
- 내 차량에 해당하는 영상 매뉴얼을 확인할 수 있습니다.



실시간 온라인 예약

- 실시간 예약 가능한 일정을 확인, 언제 어디서든 손쉽게 서비스 예약이 가능 합니다.
- 입력하는 점검 요청 내용에 따라 예상되는 정비 소요 시간 정보를 제공합니다.
- 서비스캠 기능을 통해 서비스 센터에서 전송된 영상을 확인, 모바일에서 수리 작업을 승인할 수 있습니다.



앱스토어용



플레이스토어용

More exclusive

More exclusive

Audi exclusive order

나만의 독보적인 스타일을 아우디 익스클루시브를 통해 완성할 수 있습니다.
보다 개성 넘치고 다양한 외장 컬러와 아우디만의 고급 가죽 패키지, 스티치 등의 조합으로
진정한 프리미엄 럭셔리 매력의 경험을 경험해 보십시오.

※ 아우디 익스클루시브는 모델별로 그 범위가 상이할 수 있습니다. ※ 아우디 익스클루시브에 대한 보다 자세한 문의는 아우디 공식 딜러와 상의하세요.





Audi Warranty

5 years or 150,000 km

아우디는 고객이 구입하신 차량의 Warranty 서비스 조건에 따라
최대 5년 또는 15만 km 보증 기간 동안 해당되는 보증 부품을 무상으로 수리 또는 교환하여 드립니다.
아우디 Warranty 서비스와 함께 언제나 즐겁고 안전한 드라이빙을 즐기시기 바랍니다.

* 본 서비스는 2021년형 모델부터 적용됩니다.
* 본 서비스는 기간 혹은 주행거리 중 선도래 시 종료됩니다.
* 자세한 조건과 혜택 내용은 아우디 공식 딜러에게 문의하시거나
차량에 비치된 Audi Warranty 책자를 참고하시기 바랍니다.

Q7/SQ7



연비는 표준모드에 의한 연비로서 도로상태·운전방법·차량적재·정비상태 및 외기온도에 따라 실주행 연비와 차이가 있습니다. 제원 및 사양은 제품의 성능 향상을 위하여 예고없이 변경될 수 있습니다. 본 카탈로그에 표기된 제품색상은 실제 색상과 다소 차이가 있을 수 있으며 차종에 따라 미적용 될 수 있습니다. 본 카탈로그에 수록된 사진에는 선택사양 및 국내 미적용 사양이 적용된 경우가 있으므로 차량 구입 전 반드시 확인하시기 바랍니다. 본 사양은 인증용 차량의 제원이므로 실제 구입하신 차와 사양 및 제원에서 차이가 날 수 있으며, 제품 개선을 위해 사전에 예고없이 변경될 수 있습니다. 가까운 전시장에서 차량에 대한 최신 정보를 문의하시기 바랍니다. www.audi.co.kr

상기 이미지는 국내 사양과 다소 차이가 있을 수 있습니다. 모델 상세 사양은 옵션/제원표를 확인하시기 바랍니다.

